

GENEX - Kon Du Behöver

Tjurbedömning april 2024



Vårt fokus!
Kor med produktion
och bra halter.
Fertila kor, Funktionellt
Typade - Byggda för att
stanna=Det kompletta paketet!

GENEX™

Genex Sweden

Rödningevägen 120-102 • 275 92 SJÖBO

070-6392040 John • 0708-310600 Börje • www.cri-sweden.com

Hitta med lätthet de egenskaper Du söker för Dina kor som kvigor.

Vi tillhandahåller:

Avelsrådgivning
Avelsplan
Djurförmedling
Seminutrustning
SCC-bolus
Genomtest USA-värden
Embryo
RumiLife Cal24
Mjölkningshandskar

MJÖLK	
PILEDRIVER	2530
BREAK EVEN	1976
RORY	1763
RAYSHEN	1657
AXFORD	1645

FETT	
RAYSHEN	138
MOMENTO	135
ELWOOD	131
GRANDFINALE	128
SPLENDIDO-P	124

PROTEIN	
RAYSHEN	89
ENDEAVOR	74
AXFORD	72
PILEDRIVER	72
BREAK EVEN	72

CFP=Fett+Protein	
RAYSHEN	227
MOMENTO	201
ENDEAVOR	195
GRANDFINALE	194
ELWOOD	190

TYP	
MARBLE-RED	1,82
PLAYBACK	1,7
GRANDMARSHAL	1,54
STREETMAGICIAN	1,48
MAUNO	1,36

JUVER	
AUTOGRAPH	1,9
BREAK EVEN	1,88
STREETMAGICIAN	1,78
GRANDMARSHAL	1,64
MOMENTO	1,56

BEN	
GRANDMARSHAL	1
PLAYBACK	0,99
ZENYATTA	0,89
MAUNO	0,8
MANGATA-PP	0,73

SCS=Celler	
BREAKING NEWS	2,54
BLOWTORCH	2,65
HIGHPROOF	2,65
MAUNO	2,66
MOMENTO	2,66

PL=Överlevnad	
LUXARDO	7,9
HIGHPROOF	7,2
BREAKING NEWS	6,9
MAUNEY	6,8
PLAYBACK	6,8

DPR=Dotterfertilitet	
MAUNEY	2
BREAKING NEWS	1,9
LUXARDO	1,4
MARBLE-RED	1,1
BLOWTORCH	0,8

Kalvning Far	
SUPERBOOST-PPRC	1,4
SPOOKABULL	1,5
ZENYATTA	1,5
ELWOOD	1,5
BREAKING NEWS	1,6

Kalvningar MF	
ZENYATTA	1
MAUNO	1,2
BREAK EVEN	1,3
HIGHPROOF	1,3
SUPERBOOST-PPRC	1,4

Dödfödda far	
BREAKING NEWS	4,8
GLISTEN-RED	4,8
BREAK EVEN	5
RAYSHEN	5
LEMANS	5

Dödfödda MF	
BREAKING NEWS	3,6
AUTOGRAPH	3,6
ZENYATTA	3,6
STREETMAGICIAN	3,6
MAUNO	3,7

SCR= Egen fertilitet	
ZENYATTA	3,6
SPLENDIDO-P	3,1
SPOOKABULL	2,3
BREAK EVEN	2,3
MR POPULAR	1,2

LNMS	
LUXARDO	1195
AXFORD	1185
RAYSHEN	1165
GRANDFINALE	1159
MOMENTO	1149

ICC=Komersiella idealkon	
LUXARDO	1303
AXFORD	1253
GRANDFINALE	1233
SPOOKABULL	1211
MOMENTO	1177

Mjölklarhet	
PILEDRIVER	108
SPLENDIDO-P	106
SUPERBOOST-PPRC	106
IDENTICO-PP	105
PROFESSOR	105

Lynne	
SPLENDIDO-P	106
LITEUP	106
PROFESSOR	104
SPOOKABULL	104
BLOWTORCH	104

Mastit	
BREAKING NEWS	5,9
HIGHPROOF	4,2
PLAYBACK	3,8
STREETMAGICIAN	3,2
LITEUP	3,1

Klövhälsa	
RAYSHEN	107
LEMANS	106
BREAK EVEN	106
STREETMAGICIAN	104
MAUNEY	104

Fodereffektivitet	
RAYSHEN	387
MOMENTO	334
ELWOOD	324
GRANDFINALE	321
RORY	313

Sparat foder	
LUXARDO	351
SPOOKABULL	272
MR POPULAR	259
IDENTICO-PP	220
PILEDRIVER	208

Medelvärden april 2024

Vad innebär dessa värden i praktiken? Se medelvärden nedan.

Cellhalt (SCS) ca 2,83 är medel, ju lägre siffra desto bättre.

Överlevad (PL), medelvärde 3,7.Varje hel enhet innebär 1 månad förväntad längre överlevnad än rasens medel i USA. T.ex PL 7,6 = 3,9 månader längre överlevnad

Kalvningar Far (SCE) medelvärde 2,0 Kvigtjur värde under 2,0. OBS. På kötttraserna är högre värden för CED bättre.

Kalvningar Morfar (DCE) medelvärde 2,1

Egen Ferilitet (SCR), medelvärde 0,0 och **Fruksamhet** (DPR), medelvärde -0,6. För de andra fruktsamhetsvärdena HCR är medel +1.1 och CCR +0.4 vilket ger -0.1 för Fertility Index.

Dödfödda Far (SSB) och **Dödfödda Morfar** (DSB) är andelen som är dödfödda eller dör under de första två dygnet. Medelvärde 5,8 resp. 4,9. Ju lägre värde desto bättre.

Ny bedömning april 2024

Vid decemberbedömningen ökade **Rayshen** ytterligare Med 1940 döttrar i bedömningen gick han upp till fantastiska 227CFP med både mycket mjölk och höga halter och tillsammans med **Break Even** passerar de båda nu 3000 TPI. Även **Playback** är nu avkommebedömd vilket gör att vi nu har fyra dotterprovade tjurar över 2950 TPI och sex över 900 Net Merit\$.

Den här gången har vi tagit två nya tjurar, **Luxardo** (holstein) och **Patron** (Brown Swiss). **Luxardo** är en verklig topptjur för fertilitet, överlevnad och fodereffektivitet vilket gör honom till en topptjur för **GENEX** avelsvärde **ICC** (Ideal Commercial Cow). ICC fokuserar på de egenskaper som verkligen blir kvar i besättningen och är ekonomisk det vill säga produktion, överlevnad, fertilitet, juverhälsa och att kon är fodereffektiv och inte större än nödvändigt. Det gör ICC till det index som effektivast förutspår vilka tjurar som ger döttrar som är kvar i besättningen vid sex års ålder och då har producerat minst 45000 kg mjölk. **Luxardo, Axford, Grandfinale** och **Spookabull** är de tjurar som ligger bäst till för **ICC**.

I katalogen redovisas **juverbalans** och **sparat foder**. För juverbalans är 0 medel och värden med T (Tilt) efter är "baktunga" och värden med R (Reverse Tilt) är "framtung". För att minska antalet kor med framtung juver är tjurar som **Zenyatta, Spookabull, Grandfinale** och **Professor** utomordentliga.

/John Lyngö

Vi marknadsför Holstein, Ayrshire, Jersey, BrownSwiss, Mjölksimmental, Charolais, Limousin, Angus, Hereford, Shorthorn, WAGYU och Simmental i lager.

Avelsrådgivare/Säljare:

Börje Andersson

0708-310 600

Avelsrådgivare/Säljare:

John Lyngö

070-6392040

BREAK EVEN

Stbnr 92905
Kodnr 9-8432
Pris 230/GC90 410

1H015461 PEAK BREAK EVEN-ET

Född 08/29/19 // Reg nr 840 Reg. 3209641335
aAa 243 // Betakasein A1A2 // Kappakasein AA

Fader: SILVERRIDGE V TIMBERLAKE
Moder: HERMANVILLE DASHE-ET

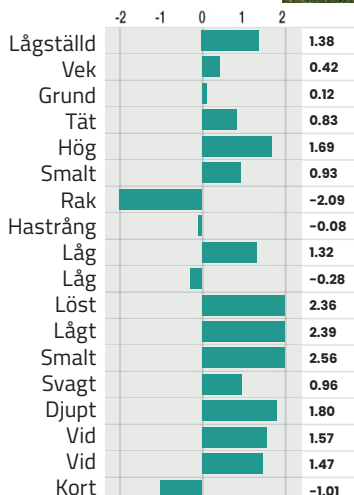
Morfar: BLUMENFELD JEDI RESOLVE-ET
Mormor: HERMANVILLE YODER 4762-TW



GENEX, CDCB 4/2024

ICC™	+\$1100	
LNM\$	+\$1068	
Mjölök	+1976	94%Rel
Fett	+85	+0.03%
Protein	+72	+0.04%
CFP	+157	
Överlevnad	+5.7	
Cellhalt	+2.94	
Fruktksamhet	+0.7	
Kalvningar F	1.6%	98%Rel
Kalvningar MF	1.3%	77%Rel
Dödfödda F	5.0%	95%Rel
Dödfödda MF	4.1%	77%Rel
Egen Fertilitet	+2.3	98%Rel
Juverbals	1R	
Sparat foder	+146	
HA-USA PTA 4/2024		
PTAT	+1.09	80%Rel
Juver	+1.88	
Ben	-0.57	
TPI*	+3014	

Reslighet
Styrka
Kroppsdjup
Mjölökprägel
Korslutning
Korsbredd
Hasv. sida
Ben bakifrån
Kotvinkel
Klövar & ben
Framjuv.anf.
Bakjuv.höjd
Bakjuv.bredd
Juv.ligament
Spenpl. fram
Spenpl. bak
Spenlängd



Fertilitet
Stark exteriör
Klövhälsa
Kvigtjur

GenChoice 90

RAYSHEN

Stbnr 93309
Kodnr 9-8514
Pris 250/GC90 420

1H015274 PEAK RAYSHEN-ET

Född 01/21/19 // Reg nr CAN Reg. 13353469
aAa 243 // Betakasein A2A2 // Kappakasein BB

Fader: PROGENESIS GUINNESS
Moder: BOMAZ MADDIE-ET

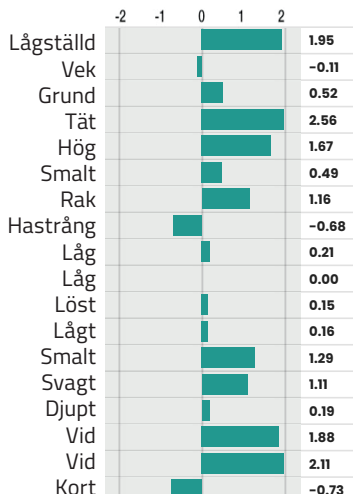
Morfar: BOMAZ ALTATOPSHOT
Mormor: BOMAZ DELTA 7032-ET, VG-87



GENEX, CDCB 4/2024

ICC™	+\$1115	
LNM\$	+\$1165	
Mjölök	+1657	99%Rel
Fett	+138	+0.25%
Protein	+89	+0.13%
CFP	+227	
Överlevnad	+3.1	
Cellhalt	+2.85	
Fruktksamhet	-3.4	
Kalvningar F	1.7%	99%Rel
Kalvningar MF	1.6%	94%Rel
Dödfödda F	5.0%	98%Rel
Dödfödda MF	4.1%	94%Rel
Egen Fertilitet	0.1	98%Rel
Juverbals	5T	
Sparat Foder	+159	
HA-USA PTA 4/2024		
PTAT	+0.38	94%Rel
Juver	+0.14	
Ben	-0.62	
TPI*	+3008	

Reslighet
Styrka
Kroppsdjup
Mjölökprägel
Korslutning
Korsbredd
Hasv. sida
Ben bakifrån
Kotvinkel
Klövar & ben
Framjuv.anf.
Bakjuv.höjd
Bakjuv.bredd
Juv.ligament
Juverdjup
Spenpl. fram
Spenpl. bak
Spenlängd



Produktion
Juverbals
Juverhälsa
Klövhälsa

GenChoice 90

ENDEAVOR

Stbnr 92900
Kodnr 9-8320
Pris 230/GC90 390

1H014018 CO-OP DUKE ENDEAVOR-ET

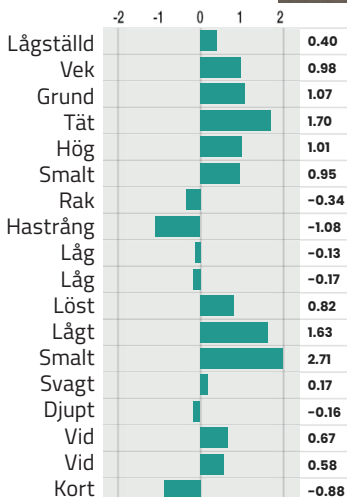
Född 01/09/18 // Reg nr 840 Reg. 3146911963
aAa 321 // Betakasein A1A1 // Kappkasein AB

Fader: S-S-I MONTROSS DUKE-ET
Moder: CO-OP GUN 5441-ET, GP-81
1-08 3x 311d 11,585m 4.6 531f 3.6 415p kgs.
Morfar: ROYLANE SGLASS GUN 6920-ET
Mormor: CO-OP ADRIAN WINTER 7510-ET, GP-80

GENEX, CDCB 4/2024

ICC*	+\$944
LNM\$	+\$931
Mjölkk	+1271 99%Rel
Fett	+121 +0.25%
Protein	+74 +0.12%
CFP	+195
Överlevnad	+2.2
Cellhalt	+2.92
Fruktksamhet	-1.5
Kalvningar F	1.8% 99%Rel
Kalvningar MF	2.5% 95%Rel
Dödfödda F	6.0% 97%Rel
Dödfödda MF	5.3% 95%Rel
Egen Fertilitet	-0.2 98%Rel
Juverbals	1R
Sparat Foder	-60
HA-USA PTA 4/2024	
PTAT	+0.98 96%Rel
Juver	+1.08
Ben	-0.49
TPI*	+2955

Reslighet
Styrka
Kroppsdjup
Mjölprägel
Korslutning
Korsbredd
Hasv. sida
Ben bakifrån
Kotvinkel
Klövar & ben
Framjuv.anf.
Bakjuv.höjd
Bakjuv.bredd
Juv.ligament
Juverdjup
Spennl. fram
Spennl. bak
Spennlängd



Produktion

Halter

Bröstbredd

GenChoice 90

PLAYBACK

Stbnr 92907
Kodnr 9-8472
Pris 190/GC90 370

1H015476 PEAK PLAYBACK-ET

Född 07/24/19 // Reg nr 840 Reg. 3205436197
aAa 342 // Betakasein A1A2 // Kappkasein AB

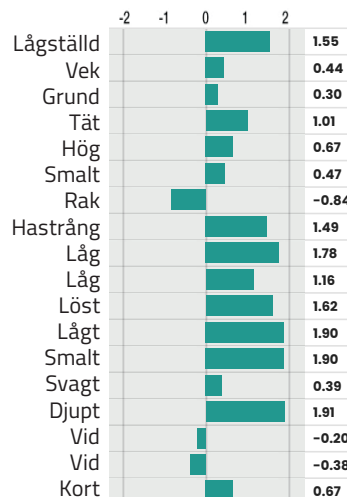
Fader: PINE-TREE-I PURSUIT
Moder: AURORA STARGAZE-ET

Morfar: BLUMENFELD JEDI REASON-ET
Mormor: AURORA DELTA 16891,EX-91, DOM

GENEX, CDCB 4/2024

ICC*	+\$1036
LNM\$	+\$959
Mjölkk	+1374 89%Rel
Fett	+72 +0.07%
Protein	+54 +0.04%
CFP	+126
Överlevnad	+6.8
Cellhalt	+2.66
Fruktksamhet	+0.6
Kalvningar F	2.2% 96%Rel
Kalvningar MF	1.8% 72%Rel
Dödfödda F	5.7% 92%Rel
Dödfödda MF	3.8% 66%Rel
Egen Fertilitet	+1.1 96%Rel
Juverbals	4R
Sparat Foder	+81
HA-USA PTA 4/2024	
PTAT	+1.70 80%Rel
Juver	+1.27
Ben	+0.99
TPI*	+2958

Reslighet
Styrka
Kroppsdjup
Mjölprägel
Korslutning
Korsbredd
Hasv. sida
Ben bakifrån
Kotvinkel
Klövar & ben
Framjuv.anf.
Bakjuv.höjd
Bakjuv.bredd
Juv.ligament
Juverdjup
Spennl. fram
Spennl. bak
Spennlängd



Överlevnad

Juverhälsa

Fertilitet

GenChoice 90

ELWOOD

Stbnr 93413
Kodnr 9-8616
Pris 210/GC90 390

1H013878 MCNALLAN MATTERS ELWOOD-ET

Född 12/14/17 // Reg nr 840 Reg. 3132919690
aAa 342 // Betakasein A1A2 // Kappakasein AE

Fader: TRIPLECROWN JW MATTERS-ET
Moder: MCNALLAN PLATINUM 6347-ET,

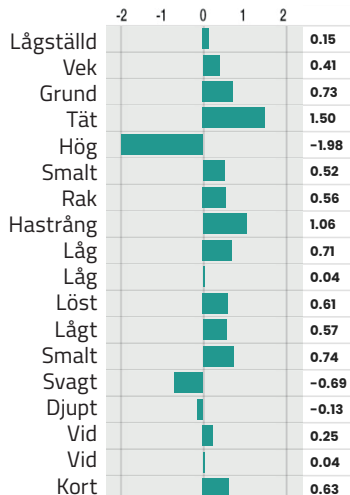
Morfar: MYR-MATT MOGUL PLATINUM
Mormor: MCNALLAN SHAN 5487-ET



GENEX, CDCB 4/2024

ICC [™]	+\$940	
LNM\$	+\$937	
Mjöl	+1172	99%Rel
Fett	+131	+0.29%
Protein	+59	+0.08%
CFP	+190	
Överlevnad	+1.4	
Cellhalt	+2.87	
Frukt	-1.4	
Kalvningar F	1.5%	99%Rel
Kalvningar MF	2.2%	94%Rel
Dödfödda F	5.3%	97%Rel
Dödfödda MF	5.0%	94%Rel
Egen Fertilitet	+0.3	98%Rel
Juvalans	2R	
Sparat Foder	+164	
HA-USA PTA 4/2024		
PTAT	+0.65	95%Rel
Juval	+0.27	
Ben	+0.27	
TPI*	+2870	

Reslighet
Styrka
Kroppsdjup
Mjölprägel
Korslutning
Korsbredd
Hasv. sida
Ben bakifrån
Kotvinkel
Klövar & ben
Framjuv.anf.
Bakjuv.höjd
Bakjuv.bredd
Juv.ligament
Juverdjup
Spennl. fram
Spennl. bak
Spennlängd



Produktion
Fodereffektivitet
Kvigtjur
Halter

GenChoice 90

RORY

Stbnr 92790
Kodnr 9-7919
Pris 210/GC90 410

1H012964 BLUMENFELD GDANC RORY-ET

Född 09/29/16 // Reg nr 840 Reg. 3138510972
aAa 432 // Betakasein A2A2 // Kappakasein BB

Fader: TRIPLECROWN GATEDANCER-ET
Moder: BLUMENFELD RUBICON 4852, VG-86 DOM
2-00 3x 305d 10482m 4,5 482f 3,8 395p kg.

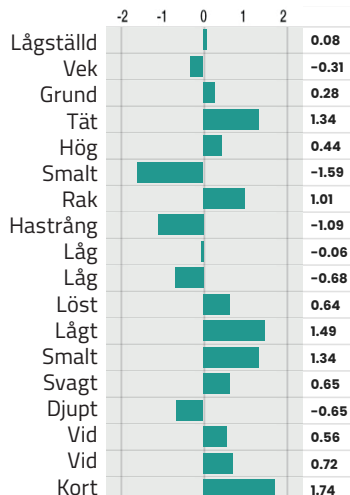
Morfar: EDG RUBICON-ET
Mormor: CO-OP BLUMEN DAY 4292-ET, VG-87, VG-M5



GENEX, CDCB 4/2024

ICC [™]	+\$931	
LNM\$	+\$970	
Mjöl	+1763	99%Rel
Fett	+111	+0.15%
Protein	+68	+0.04%
CFP	+179	
Överlevnad	+3.2	
Cellhalt	+2.97	
Frukt	-4.5	
Kalvningar F	1.9%	99%Rel
Kalvningar MF	1.6%	96%Rel
Dödfödda F	5.2%	98%Rel
Dödfödda MF	3.9%	96%Rel
Egen Fertilitet	+0.1	95%Rel
Juvalans	6T	
Sparat Foder	+200	
HA-USA PTA 4/2024		
PTAT	+0.57	96%Rel
Juval	+0.65	
Ben	-0.84	
TPI*	+2784	

Reslighet
Styrka
Kroppsdjup
Mjölprägel
Korslutning
Korsbredd
Hasv. sida
Ben bakifrån
Kotvinkel
Klövar & ben
Framjuv.anf.
Bakjuv.höjd
Bakjuv.bredd
Juv.ligament
Juverdjup
Spennl. fram
Spennl. bak
Spennlängd



Kvigtjur
Halter
Egen Fertilitet
Fodereffektivitet

GenChoice 90

LEMANS

Stbnr 93310
Kodnr 9-8515
Pris 190

1H013445 HURTGENLEA MONT LEMANS-ET

Född 01/18/17 // Reg nr USA Reg. 74345921
aAa 423 // Betakasein A1A2 // Kappakasein AE

Fader: PEAK ALTAFLYWHEEL-ET
Moder: HURTGENLEA YODER MODESTO-ET, VG-86 GMDDOM
2-01 2x 365d 16,302m 4.6 756f 3.3 532p kg.
Morfar: WOODCREST MOGUL YODER-ET
Mormor: HURTGENLEA SUPERSIRE MALIBU, VG-87 GMD DOM



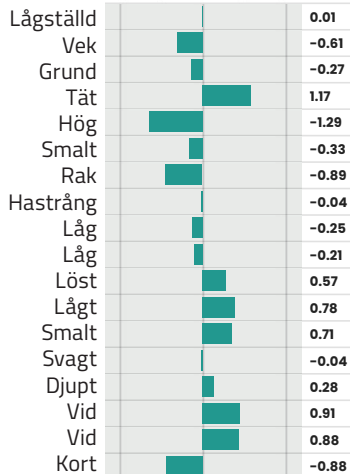
Moder: Hurtgenlea Yoder Modesto-ET, VG-86



GENEX, CDCB 4/2024

ICC*	+876	
LNM\$	+888	
Mjölkk	+1298	99%Rel
Fett	+100	+0.17%
Protein	+50	+0.03%
CFP	+150	
Överlevnad	+3.6	
Cellhalt	+2.76	
Fruktksamhet	-2.1	
Kalvningar F	1.9%	99%Rel
Kalvningar MF	1.8%	95%Rel
Dödfödda F	5.0%	97%Rel
Dödfödda MF	4.0%	96%Rel
Egen Fertilitet	-0.1	98%Rel
Juverbals	2T	
Sparat Foder	+158	
HA-USA PTA 4/2024		
PTAT	+0.43	91%Rel
Juvel	+0.57	
Ben	-0.22	
TPI*	+2759	

Reslighet
Styrka
Kroppsdjup
Mjölkkprägel
Korslutning
Korsbredd
Hasv. sida
Ben bakifrån
Kotvinkel
Klövar & ben
Framjuv.anf.
Bakjuv.höjd
Bakjuv.bredd
Juv.ligament
Juverdjup
Spenpl. fram
Spenpl. bak
Spenlängd



Reslig
Stark
Djup
Öppna revb
Sluttande
Brett
Vinklad
Parallella
Hög
Hög
Starkt
Hög
Brett
Starkt
Grunt
Tåt
Tåt
Lång

Produktion
Juverbals
Fodereffektivitet
Klövhälsa

LITEUP

Stbnr 92901
Kodnr 9-8322
Pris 170/GC90 370

1H015185 PEAK LITEUP-ET

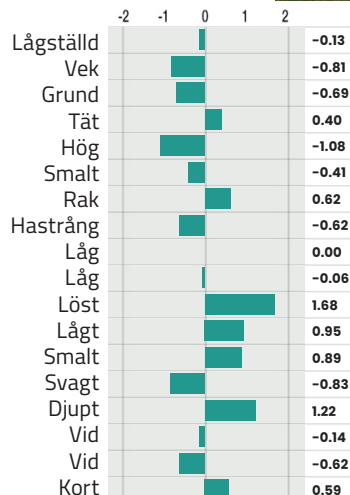
Född 10/02/18 // Reg nr 840 Reg. 3200824460
aAa 342 // Betakasein A1A2 // Kappakasein AB

Fader: PROGENESIS MARIUS
Moder: BGP AVOCA-ET
Morfar: BACON-HILL PETY MODESTY-ET
Mormor: VIEW-HOME MRDIAN IOWA-ET, VG-86, VG-MS, DOM

GENEX, CDCB 4/2024

ICC*	+709	
LNM\$	+692	
Mjölkk	+863	98%Rel
Fett	+62	+0.10%
Protein	+49	+0.08%
CFP	+111	
Överlevnad	+3.7	
Cellhalt	+2.80	
Fruktksamhet	-0.9	
Kalvningar F	1.6%	98%Rel
Kalvningar MF	1.7%	86%Rel
Dödfödda F	5.8%	95%Rel
Dödfödda MF	6.1%	87%Rel
Egen Fertilitet	+1.1	97%Rel
Juverbals	0	
Sparat Foder	+14	
HA-USA PTA 4/2024		
PTAT	+0.49	89%Rel
Juvel	+0.92	
Ben	-0.17	
TPI*	+2640	

Reslighet
Styrka
Kroppsdjup
Mjölkkprägel
Korslutning
Korsbredd
Hasv. sida
Ben bakifrån
Kotvinkel
Klövar & ben
Framjuv.anf.
Bakjuv.höjd
Bakjuv.bredd
Juv.ligament
Juverdjup
Spenpl. fram
Spenpl. bak
Spenlängd



Reslig
Stark
Djup
Öppna revb
Sluttande
Brett
Vinklad
Parallella
Hög
Hög
Starkt
Hög
Brett
Starkt
Grunt
Tåt
Tåt
Lång

Överlevnad
Hälsa
Kvigtjur
Robottjur

GenChoice 90

	CODE.NR	MJÖLK	FETT	PROT	TYP	JUVER	BEN	KALV.FAR	DOT.FERT	TPI	PL.	PRIS
AUTOGRAPH	9-8568	246	99	34	1,29	1,9	0,63	1,80%	0	2892	5,4	190
MAUNEY	9-8359	112	71	33	0,65	0,47	0,68	1,70%	2	2791	6,8	190
BLOWTORCH	9-7614	810	51	36	0,45	0,61	0,27	2,10%	0,8	2532	2,6	150
PILEDRIVER	9-7970	2530	85	72	1,13	0,73	-0,15	1,60%	-6,4	2478	-1,8	220
ACTION	9-7658	-210	20	6	0,53	0,93	-0,1	1,90%	2,1	2329	2,2	120
CARGO	9-7715	-1174	16	-13	0,11	1,02	0,28	2,10%	1,8	2275	3,3	120
PUNK-RED	9-7659	773	-4	32	0,85	1,34	-0,77	2,90%	-1,9	2096	-2,2	120
PATRON	7-2070	807	48	52	0,6BROWN SWISS				-1,1	153	0,6	210
CLAAS	7-1652	1948	52	49	0,5BROWN SWISS			3,10%	-3	100	-2,6	180
TREMENDOUS	7-1797	828	1	24	0,1BROWN SWISS			2,10%	-1,1	55	2,2	170
CELEBRO-PP	9-9943	387	44	32	1,1	JERSEY			-2,8	117	5,3	GC90 390
VANDRELL	9-4350	707	-3	26	0,3	JERSEY			2,2	76	2,7	170
MANNA	7-1828	828	25	30	113MJÖLKSIMMENTAL				100	98	124	106 180
VOLKSHELD-PP	7-1953	1074	25	25	107MJÖLKSIMMENTAL				113	105	123	112 180
BIG DADDY	7-1544	ANGUS										95
HERCULES	7-1827	ANGUS										180
HELIOS	7-1727	CHAROLAIS										110
KASPER	7-2029	SHORTHORN										200

Cherry-Acres LUXARDO-ET, Frost Bite x Gameday x Legacy. Genomisk. Osort./GC90. Ny!

Luxardo är en modern tjur som ger mycket produktion med höga halter utan att göra döttrarna större vilket ger utmärkt fodereffektivitet. Att han dessutom är en stark fertilitetstjur +1,4 DPR och +3,4 CCR och stark förbättrare av juverhälsa gör inte saken sämre. Positiv för både mjölkflöde och klövhälsa och dessutom kvigtjur. Allt som allt ger detta stark hållbarhet med 7,9 månaders extra livslängd! Härstammingsmässigt har han tjurar i härstamningen som vi inte använt tidigare med Frost Bite (Granada), Gameday och Legacy. På modernet går han tillbaka på Unicorn Celsius Lei-ET som gett oss bland annat Solution, Level, Alleyoop och Lithium. Finns även som könssorterad.

Peak AXFORD-ET, Exquisite x Wheelhouse x Lionel. Genomisk.

Axford ligger i den översta eliten oavsett vilket avelsindex man väljer att använda: ICC, TPI, LPI eller Net Merit. Det gör han med en kombination av hög produktion, starka hälsovården och tilltalande funktionell exteriör. **Axford** ger mycket mjölk med höga halter vilket ger 188 CFP (fett+protein). Döttrarna är medelstora med balans mellan mjölktyp och styrka, ett brett något sluttande kors, bra ben och ett välanfäst juver med något bredare spenplacering och bra spenlängd. Att **Axford** dessutom förärver korrekt juverbalans och positiv mjölkstighet och lynne gör honom till en utmärkt robottjur. Dessutom ger **Axford** utmärkt juverhälsa, fruktsamhet och kalvningar vilket resulterar i stark hållbarhet med 6,6 månaders extra livslängd. Axford kommer från No-Fla Massey 30194-familjen som även ligger bakom tjurar som Splendido-P, Lionel, Zemini, Flywheel och Achieve som är helbror med **Axfords** mamma Peak Astra.

Peak GRANDMARSHAL-ET, Exquisite x Pursuit x Medley. Genomisk. Osort./GC90.

Grandmarshal kombinerar stark produktion 176 fett+protein (CFP) med stark exteriör klar förbättrare för både kropp, juver och ben. **Grandmarshal** gör detta med starka hälsoegenskaper, utomordentlig fruktsamhet och goda kalvningsegenskaper. Kombinationen bra spenlängd, god mjölkstighet och korrekt juverbalans gör honom även till en bra robottjur. Exteriört ger **Grandmarshal** medelstora döttrar med styrka, ett brett något sluttande kors, utomordentliga ben och ett välanfäst juver med bra spenlängd. Härstammingsmässigt känner vi igen modernet då han är bror på modernet med Mauno och Momento. Fadern Exquisite är halvbror med Highproof och är far till både Axford och Grandmarshal. Finns även som könssorterad.

Peak MAUNO-ET, Zemini x Pursuit x Medley. Genomisk. Osort./GC90.

Mauno är en väldigt komplett toppstjur. Han förärver stark produktion, 1638M med höga halter vilket ger 166CFP (fett+protein). Han förärver också stark exteriör med bra balans mellan mjölktyp och styrka, breda lagom sluttande kors och starka ben och välanfästade juver med bra spenlängd och juverbalans. Dessutom ger **Mauno** stark juverhälsa, lätta

kalvningar och positiv fruktsamhet vilket resulterar i stark hållbarhet (6,4 månader extra livslängd).

På modernet är **Mauno** bror till Momento med andra ord från hjärtat av den starka Seagull-Bay Oman Mirrorfamiljen. Pappa Zemini är från samma familj som Splendido-P, Lionel och Flywheel. Finns även som könssorterad.

Winstar IDENTICO-PP-ET, Immense-P x Acura x Delta. Genomisk. Osort./GC90.

Identico-PP är en homozygot polled tjur så alla hans avkommor blir hornlösa. **Identico-PP** förärver stark produktion med höga halter och god fodereffektivitet. Han ger döttrar med kombinerar bra mjölkflöde med god juverhälsa och även utmärkt lynne och klövhälsa. **Identico-PP** ger medelstora döttrar med bra ben och ett välanfäst juver med bredare spenplacering och korrekt spenlängd.

Identico-PP kommer från samma gren av Glenridge Citation Roxy EX97-familjen som Mangata-PP och pappa Immense-P är en Monument-P son på den otroligt produktionsstarka Bomaz Yoder 6993-ET som även har gett söner som Sohot (pappa till Xfinity) och Pringle (Blowtorch starkaste son för produktion). Finns även som könssorterad.

April-Day GLISTEN-RED-ET, Blues Red x Helix x Entitle. Genomisk. Osort./GC90.

Glisten-Red ger rejält med mjölk 1411M med positiva halter och god fodereffektivitet och en balanserad hälsoprofil. **Glisten-Red** ger en medelstor öppen typ med bra ben med lite vinkel i hasen och ett utmärkt juver med bra spenlängd och juverbalans.

Glisten-Red går tillbaka på den fantastiska hållbara Shottledottern April-Day S Verdejo som även låg bakom Arbitration-Red. En trevlig blandning av svarta tjurar (Helix och Bookem), tjurar med rött anlag (Entitle och Aikman) har skapat modernet och kombinerat med den röde tjuren Blues-Red så fick vi **Glisten-Red**. Finns även som könssorterad.

Peak GRANDFINALE-ET, Greycup x Plinko x Bundle. Genomisk. Osort./GC90.

Grandfinale lägger med 3050 TPI och 1159 Net Merit på en mycket hög nivå. Han ger mycket mjölk med rejäl höjning av halterna vilket ger 194 CFP (fett+protein). **Grandfinale** kombinerar detta med 5,6 månaders extra livslängd, utmärkt juverhälsa och fertilitet och utmärkta robotegenskaper. **Grandfinale** går tillbaka på Aurora Mitchells syster Aurora Polaris en exteriört stark familj med rötterna på Autumn-Ridge. Finns även som könssorterad.

Peak SPOOKABULL-ET, Graziano x Fastball x Dynasty. Genomisk. Osort./GC90.

Spookabull är en modern tjur som ger mycket produktion utan att göra döttrarna större – utmärkt fodereffektivitet! De har välanfästade juver med lite längre spene och något bredare spenplacering och bra juverbalans. **Spookabull** ger utmärkt överlevnad 6,6 månader extra livslängd med utmärkt juverhälsa, klövhälsa och fertilitet. Han är dessutom kvigtjur! **Spookabull** går tillbaka på "den andra" familjen på Eastview Farms i Virginia, Eastview LL (uppkallad efter Eastview Mo Love Lady-ET). Familjen fick konkurrera med Mattie G-familjen (som gav tjuren med samma namn) och har under senare år blivit den dominerande familjen. Finns även som könssorterad.

Peak MR POPULAR-ET, Zazzle x Explosion x Robson. Genomisk.

Mr Popular har det som krävs för effektiv mjölkproduktion, mycket mjölk med höga halter. Han håller igen storleken och döttrarna är väldigt fodereffektiva. **Mr Popular** ger utmärkta hälsoegenskaper, lätta kalvningar och utmärkt egenfertilitet. Att han dessutom ger spenplacering, spenlängd och juverbalans som är optimal för robotmjölkning gör ju inte saken sämre. Härstammingsmässigt kommer **Mr Popular** från Delliafamiljens kanske starkaste gren Cookiecutter Mom Halo som tidigare gett oss Handle, Healer, Helix, Millennial och Notice PP.

Peak MOMENTO-ET, Moline x Pursuit x Medley. Genomisk. Osort./GC90.

Momento är en topptjur med smått otroliga 3128 TPI. Han används flitigt som tjurfader liksom bröderna Mauno, Grandmarshal och Kawaii och har redan två tillgängliga söner med 3167 TPI Amethyst och Doublevision. **Momento** ger mycket produktion med höga halter totalt 201 CFP (fett + protein). Han förärver medelstora döttrar med bra bröstbredd, bra något vinklade ben och starka juver med utmärkt juverhälsa och stark överlevnad. **Momento** går tillbaka på 12 generationer VG eller EX från Seagull-Bay Oman Mirrorfamiljen. Han är en Moline-Pursuit på helsystem till Matters. Familjen har även gett oss tjurar som Autograph, Jedi, Duke, Pinnacle, Delroy, Spring och Bayonet. Finns även som könssorterad.

Winstar SPLENDIDO-P-ET, Edge-P x Lionel x Frazzled. Genomisk.

Splendido-P är en hornlös tjur med avelsvärden som konkurrerar med de bästa tjurarna med hornanlag. Därför används han som tjurfader och gar fyra söner på GENEX däribland Tiltawhirl med över 3100 TPI. **Splendido-P** ger stark produktion med höga halter, dessutom är han fodereffektiv. Döttrarna är medelstora, öppna med ett sluttande kors och ett starkt juver. Han ger snabbmjölkade döttrar med bra lynne. **Splendido-P** har hornlösheten efter sin pappa Edge-P och på modernet går han tillbaka till No-Fla Massey 30194-Tw VG85 en familj som har visat sin kvalitet bland de 10000 hondjuren på No-Fla. Andra tjurar som kommit från familjen är Lionel, Flywheel, Bold och Payload.

Peak STREETMAGICIAN-ET, Hailed x Pursuit x Topshot. Genomisk. Osort./GC90.

Streetmagician är en tjur som förärver stark exteriör med god balans mellan mjölktyp och styrka. Han ger breda kors med en korrekt lutning. Benen är korrekta med en väldigt bra klövhälsa. Juvren är starkt anfästade både fram och bak och har ändå en bra juverbalans och bra spenlängd. **Streetmagician** är dessutom kvigtjur och ger stark juverhälsa.

Streetmagicians fader Hailed tillför en ny tjurlinje. Han är en Hotjobson på en Burleydotter från Cookiecutterfamiljen. **Streetmagicians** mormor Peak Zenith är även mor till Zazzle. Stammoder är Windsor-Manor Rud Zip-ET EX95 som ligger bakom Breaking News, Magnus, Delta, Doge, Denver, Draco, Mitchell med flera. Finns även som könssorterad.

Winstar MANGATA-PP-ET, Mendel-P x Heroic x Delta. Genomisk.

Med **Mangata-PP** behöver man inte ge upp något för att få alla kalvar hornlösa. **Mangata-PP** ger bra produktion med höga halter och utmärkt fodereffektivitet. **Mangata-PP** håller igen storleken och ger korrekt typ med starka juver med god juverbalans och bra spenlängd. **Mangata-PP** är dessutom kvigtjur. **Mangata-PP** fader Mendel-P är en Entitybror till Superboost-PP och hans mormor är även mor till Edge-P. På båda sidorna av härstamningen går han därmed tillbaka på Glenridge Citation Roxy EX97-familjen.

Peak HIGHPROOF-ET, Moonrise x Pursuit x Robson. Genomisk.

Highproof är en tjur som exemplifierar vad GENEX egna index ICC (Ideal Commercial Cow) står för: lagom stora fodereffektiva högproducerande döttrar med bra halter, fantastiska hälsovärden och därigenom hög hållbarhet. **Highproof** kryddar detta med bra ben- och juverbedömning och lätta kalvningar. På productive life ger han smått otroliga 7,2 månaders extra produktionstid. **Highproof** har

en lite annorlunda härstamning, pappa Moonrise är bror till Rayshen efter Detroit. Modern är Pursuit * Robson * Denver * Balisto från 9 generationer Excellent ur GBM Durham B C Annabell-familjen. **Highproof** är bror till tjurfäderna Exquisite och Jarvis och mormorsmor är mor till Incredible, Austad och Eastwood.

Pine-Tree ZENYATTA-ET, Zazzle x Rolan x Delco. Genomisk. Osort./GC90.

Zenyatta är en topptjur som fortsätter ligga i toppskiktet. **Zenyatta** gör det genom en balanserad bedömning med mycket produktion 1423 mjölk med höga halter vilket ger 165 CFP (fett+protein) med bra fodereffektivitet. Han kombinerar detta med stark överlevnad 4,3 månader och bra hälsovärden i synnerhet klövhälsa. Exteriört har han en stark bedömning utan att göra döttrarna större. **Zenyatta** ger en öppen typ med bra kors, bra ben och välanfästade juver med bra juverbalans och en lite längre spene. **Zenyatta** är från en ny kofamilj Hollermann Hill 239 vilket gör att han har lite andra tjurar i härstamningen Zazzle-Rolan-Delco-Josuper-Hill-Nifty. Finns även som könssorterad.

Mcnallan Matters ELWOOD-ET, Matters x Platinum x Shan. Dotterprövad. Osort./GC90.

Elwood är en säkert bedömd tjur med över 2700 döttrar och en annorlunda härstamning. Han är efter Matters (Octoberfest-Moonray) på Platinum-Shan-Yano (Mcnallan Yano 4706)-Obrian-Hosea-Garter vilket gör honom lättanvänd. **Elwood** ger mycket mjölk 1164 med höga halter vilket ger 190 fett+protein. Han gör detta med bra fodereffektivitet, positiva hälsovärden och lätta kalvningar. Typmässigt har döttrarna styrka utan att öka på reslighet. **Elwood** ger bra juver och bra ben och en lite längre spene. Perfekt för robotmjölkning. Finns även som könssorterad.

Koepon MARBLE-RED-ET, Mark RC x Salvatore RC x Delta. Genomisk. Osort./GC90.

Marble-Red är en högt bedömd röd holsteintjur. Han kombinerar stark produktion 1317 mjölk med positiva halter med god överlevnad 4,5 månader, mycket bra fruktsamhet +1,1 och en väldigt stark exteriör bedömning. **Marble-Red** ger lätta kalvningar och mycket bra klövhälsa med positiva värden för mjölkflöde och mastit. Exteriört ger **Marble-Red** en resligare typ med den viktiga bröstbredden och bra öppenhet = dairy strength. Han har mycket stark bedömning för både juver och ben. Han ger dessutom god juverbalans. **Marble-Red** är från den starka Glen Drummond Splendorfamiljen och 11 av de 12 generationerna bakom honom är VG eller EX. Från familjen kommer bland annat Swingman, Sympatico, Shimmer och Salvatore. Finns även som könssorterad.

Winstar SUPERBOOST-PP-RC-ET, Edge P x Windfall x Powerball P. Genomisk. Osort./GC90.

Superboost-PP-RC är en homozygot hornlös tjur med andra ord blir alla avkommorna liksom hos Mangata-PP och Identico-PP hornlösa. **Superboost-PP-RC** ger god produktion med höga halter vilket ger 91 fett+protein med höga halter. Han ger bra överlevnad, stark fruktsamhet både döttrars och egen 0,4 resp 1,1, lätta kalvningar och bra mjölkflöde 106. **Superboost-PP-RC** ger medelstora döttrar med god balans mellan mjölktyp och styrka, bra kors, ben med en stark kota och välanfästade juver med lite bredare mellan bakspenarna. **Superboost-PP-RC** kommer från Glenridge Citation Roxyfamiljen på både modernet och fädernet så 14 av de 15 generationerna är VG eller EX. Från modernet har även Superboost-PP-RC fått rött anlag. Finns även som könssorterad.

Peak PROFESSOR-ET, Zazzle x Crimson x Frazzled. Genomisk.

Professor ger mycket produktion 1138 mjölk med höga halter vilket ger 149 CFP (fett + protein). Han kombinerar detta med stark överlevnad 4,5 månader, bra fruktsamhet, utmärkt juverhälsa och klövhälsa 102. Han ger dessutom bra lynne 104 och mjölkbarhet 105. **Professor** ger bra balans mellan mjölktyp och styrka. **Professor** ger ett välanfästat juver med perfekt spenplacering och en lite längre spene. Dessutom är han kvigtjur! **Professor** är från Coyne-Farms Ramos Jelly-familjen liksom Jacey, Jake, Jackman och Jabir. Tillsammans med Liteup högst för RobotX (lämplighet för robotmjölkning).

Peak AUTOGRAPH-ET, Blizzard x Pinnacle x Josuper. Genomisk.

Autograph ger mycket trevlig exteriör utan att göra döttrarna större men ger ändå den viktiga bröstbredden +3. Juvret är väldigt starkt anfästade både fram och bak och ger ändå en bredare spenplacering och längre spene. Benen är torra, parallella med en bra kota och utmärkt klövhälsa 102. Han ger stark produktion 133 fett+protein med höga halter +0,32% fett och +0,09% protein. Han kombinerar detta med stark överlevnad +5,4 månader, positiv fruktsamhet, utmärkt juverhälsa och mjölkhastighet. Dessutom är han en kvigtjur 1,7%!

Autograph går tillbaka på 11 generationer VG eller EX från Seagull-Bay Oman Mirrorfamiljen. Han är en Blizzard-Pinnacle-Josuper-Mogul

på helsystemen till Robust, Royleane Socra Mira EX91 som var mor till King Royal och Advance. Familjen har även gett oss tjurar som Momento, Moline, Jedi, Duke, Pinnacle, Delroy, Spring och Bayonet.

Peak BREAKING NEWS-ET, Zazzle x Lawson x Frazzled. Genomisk.

Efter att ha toppat listan för ICC (Ideal Commercial Cow), GENEX egna index toppade även **Breaking News** topplistan för PLI i Storbritannien. Han visar verkligen vad ICC står för: God produktion med höga halter med hög fodereffektivitet, en otrolig kombination av hälsovärden: 6,9 månaders extra produktionstid, 1,9 fruktsamhet, 2,54 på celler, 5,9 i juverhälsa och 103 i klövhälsa samt lätta kalvningar. **Breaking News** ger medelstora döttrar med utmärkta juver för robotmjölkning. Välanfästade med rätt spenplacering, korrekt spenlängd och bra juverbalans.

Breaking News mormor T-Spruce Crown är även mor till Fortnite och Varvatos. Går tillbaka till Miss OCD Robust Delicious-ET som ligger bakom Magnus, Delta, Doge, Zazzle, Denver, Draco, Mitchell med flera och Windsor-Manor Rud Zip-ET EX95 är stammoder.

Peak RAYSHEN-ET, Guinness x Topshot x Delta. Dotterprövad. Osort./GC90.

Rayshen är en mycket produktionsstark avkommebedömd tjur vars 1943 döttrar ger mycket mjölk med höga halter vilket ger smått otroliga 227 CFP (fett + protein). Detta med utomordentliga värden för cellhalt och juverhälsa. **Rayshen** ger en lite resligare mjölkpräglad typ med god balans, ett brett något sluttande kors, bra något vinklade ben med utmärkt klövhälsa 107. Ett välanfästad juver med korrekt juverbalans. **Rayshen** har dessutom bra värden för egen fertilitet.

Tre bröder till **Rayshen**; Moonrise, Hot Commodity och Breakdown är också högt bedömda tjurar och används även de som tjurfäder. Modern Bomaz Maddie är liksom Xfinitys pappa Sohot linjeavlad på Bomaz Daggat Pizza-familjen vilket har visat sig ge mycket produktion kombinerat med bra hälsovärden. Finns även som könssorterad.

Hurtgenlea Mont LEMANS-ET, Flywheel x Yoder x Supersire. Dotterprövad.

Lemans är en avkommebedömd tjur ger mycket mjölk 1365M med positiva halter vilket ger 150 fett + protein baserat på 3200 döttrar. **Lemans** ger utmärkta värden för fodereffektivitet kombinerat med bra överlevnad, lätta kalvningar och utmärkt klövhälsa. **Lemans** ger medelstora öppna döttrar med starka juver med utmärkt juverbalans. **Lemans** kommer liksom Jamar från M-familjen på Hurtgenlea med 7 generationer VG eller EX tillbaka till Hurtgenlea Dante Marissa EX93. Bland andra högt bedömda tjurar från familjen kan nämnas brodern Charl som toppade TPI-listan och moderns helbror Outsiders.

Peak PLAYBACK-ET, Pursuit x Reason x Delta. Dotterprövad. Osort./GC90.

Playback kommer från Aurora Ridge Dairy en besättning som expanderat från 65 till 2250 kor samtliga registrerade holstein. När genomtestning kom började man testa alla hondjur och spola de allra bästa. Detta tillsammans med management på hög nivå har lett till att de har över 15500 kg mjölk per ko med under 100000 i celler. Bland de djur som upptäcktes via genomtest var **Playbacks** mormor Aurora Delta 16891 (Delta-Saloon-Beacon) som spolades intensivt som kviga. Hon har sedan blivit EX91 och fått en bästa laktation på 15500 mjölk med 4,7% fett. Hennes stammoder var Hosking Blackstar Loni VG87 GMD DOM en tjurmoder som kom till Aurora i samband med expansionen. **Playback** ger de egenskaper som passar i modern mjölkproduktion. Stark produktion med positiva halter 1374 mjölk och 126 CFP kombinerat med med hållbarhet i toppklass +6,8 månader. Detta grundas i utmärkt fruktsamhet 0,6 och juverhälsa (2,66 celler och 3,8 mastit). Trevlig typ med balans mellan mjölktyp och styrka, bra kors, utomordentliga ben och starkt juver med lite bredare spenplacering och en lite längre spene. Utmärkt till robotmjölkning. Finns även som könssorterad.

Peak BREAK EVEN-ET, Timberlake x Resolve x Yoder. Dotterprövad. Osort./GC90.

Högt bedömd dotterprövad tjur med lite annorlunda härstamning: Timberlake – Resolve (helbror till Renly) – Yoder – Oak tillbaka på den starka Regancrest S Dashe (Shottle – EX92 Goldwyn- EX93 Durham- EX94 Jolt- EX Blackstar). Detta har gett förutsättningen för **Break Evens** produktionsvilja 1976 mjölk med positiva halter ger 157 CFP (fett + protein) och hans starka exteriör med balans mellan mjölktyp och styrka, utomordentliga juver, breda korrekta kors och korrekta något raka ben med utomordentlig kota och klövhälsa på 106. Dessutom ger **Break Even** utmärkt fruktsamhet både döttrars och egen 0,7 respektive 2,3, utmärkt mjölkbarhet 103 och lätta kalvningar. Kvigjtjur!. Finns även som könssorterad.

Peak MAUNEY-ET, Robert x Jedi x Monterey. Dotterprövad.

Mauney är tjuren som tar hållbarhet till nya nivåer +6,8 månader extra produktionstid. Detta genom en kombination av utmärkt juverhälsa, fruktsamhet 2,0 och lätta kalvningar 1,7%. Kvigjtjur! **Mauney** ger medelstora döttrar med bra balans mellan mjölktyp och styrka. Mycket starka grunda juver med rätt spenplacering och spenlängd. Lämpade för robotmjölkning. Bra produktionstjur med höga halter +0,24% fett och +0,10% protein. **Mauneys** fader Robert är från samma familj som Champion. Modern Peak Millenia är efter VG döttrar efter Monterey-Numero Uno-Boliver-Outside tillbaka till Ronelee Rudolph Dimple EX93 och Select Mark Dixie EX95. Familjen som gett oss Domain, Distance, Digger och Detour.

Co-Op Duke ENDEAVOR-ET, Duke x Gun x Adrian. Dotterprövad. Osort./GC90

Endeavor har nu 4300 mjölkande döttrar. De producerar mycket mjölk 1271M med rejält höga halter ger 195 CFP. Dessutom ger han mycket bröstbredd +12 så det är kor som tål att mjölka och bli kvar i besättningen. **Endeavor** ger även starka juver, bra klövhälsa och bra egen fertilitet. Han kommer från den starka Winterfamiljen på Welcome Farms som generation efter generation får fram starka tjurmödrar efter fäder med lite annorlunda härstamning. Finns även som könssorterad.

Peak LITEUP-ET, Marius x Modesty x Meridian. Dotterprövad. Osort./GC90.

Liteup är en robotspecialist från Rudy Missy-familjen som kombinerar god hållbarhet med stark produktion och halter utan att göra korna större = Fodereffektivitet! Mycket starka funktionsegenskaper: Mjölklarhet, lynne, mastit och klövhälsa alla över 103. **Liteup** ger starka grunda robotjuver, bra ben och nätt kroppar. En av de starkaste på kalvning 1,6%. Kvigjtjur! Stark på fruktsamhet både egen och döttrars. Mormor View-Home Meridian Iowa är syster till Monterey, Powerball och Missouri. Bland andra tjurar från Rudy Missy familjen kan nämnas Archy, Supersire, Mogul och våra röda tjurar Siri P och Lit PP. Finns även som könssorterad.

Co-Op Troy PILEDRIVER-ET, Troy x Supersire x Dolce. Dotterprövad.

Piledriver är en oslagbar produktionstjur med 2530 mjölk, 85 fett och 72 protein (157 CFP) baserat på 9850 mjölkande döttrar. Modern är en Excellent helsyster till Princeton så produktionen är väl förankrad i familjen. **Piledriver**döttrarna är även snabbmjölkande 108 med gott lynne. Liksom Princeton mjölkpräglade med tillräcklig bröstbredd. Parallella ben med bra kota. Starkt anfästade grunda juver ovanligt för en tjur med den produktionen. **Piledriver** ger mycket bra kalvningsegenskaper. Kvigjtjur!

Blumenfeld Gdanc RORY, Gatedancer x Rubicon x Day. Dotterprövad. Osort./GC90

Rory har nu 5520 mjölkande döttrar. **Rory** är en Gatedancerson från samma familj som Renly, Raiden, Bluechip och Renegade och han infriar allt vad härstamningen lovar. **Rory** ger stark produktion 1763 mjölk med höga halter +0,15% fett och +0,04% protein ger 179 CFP. **Rory** ligger i topp för fodereffektivitet. Han ger en lite öppnare typ med starka juver och lite länge spenar. **Rory** stark på egen fertilitet och ger lätta kalvningar. Finns även som könssorterad.

Szyrczuk Silver BLOWTORCH, Silver x Altaoak x Bookem. Dotterprövad.

Blowtorch ger exteriört starka kor med utmärkta hälsoegenskaper - den kommersiella kon, över 10000 mjölkande döttrar med bra protein och fett, utan att ofra fertilitet varken som far eller dotter. **Blowtorch** har trevlig typ, lätt att använda. Du får reslighet, styrka och kroppsdjup. Parallella ben och kotan är i topp 1,1 resp. 2,3. Ett fantastiskt juver med topp på juverhälsa. Från Regancrests Barbie-familj liksom Bond, Bradnick, Braxton och Brokaw.

AXFORD

1H016717 PEAK AXFORD-ET

Stbnr 93840
Kodnr 9-9030
Pris 340

Född 11/09/22 // Reg nr 840 Reg. 3252198167
aAa 423 // Betakasein A2A2 // Kappakasein AB

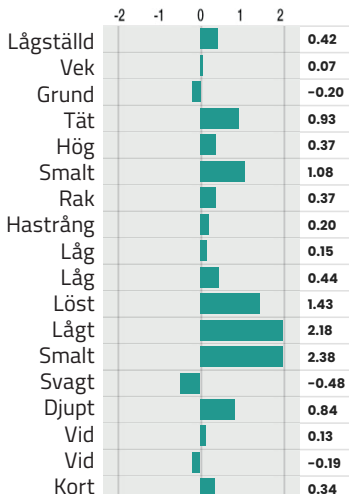
Fader: PEAK ALTAEXQUISITE-ET
Moder: PEAK ASTRA-ET

Morfar: PEAK WHEELHOUSE-ET
Mormor: WINSTAR ASTRID-ET

GENEX, CDCB 4/2024

ICC*	+\$1253	
LNM\$	+\$1185	
Mjölk	+1645	79%Rel
Fett	+116	+0.18%
Protein	+72	+0.07%
CFP	+188	
Överlevnad	+6.6	
Cellhalt	+2.81	
Fruktsamhet	-0.2	
Kalvningar F	1.9%	63%Rel
Kalvningar MF	1.8%	58%Rel
Dödfödda F	5.5%	61%Rel
Dödfödda MF	4.4%	56%Rel
Egen Fertilitet		
Juverbals	2T	
Sparat Foder	+39	
HA-USA PTA 4/2024		
PTAT	+1.30	78%Rel
Juvern	+1.40	
Ben	+0.30	
TPI*	+3160	

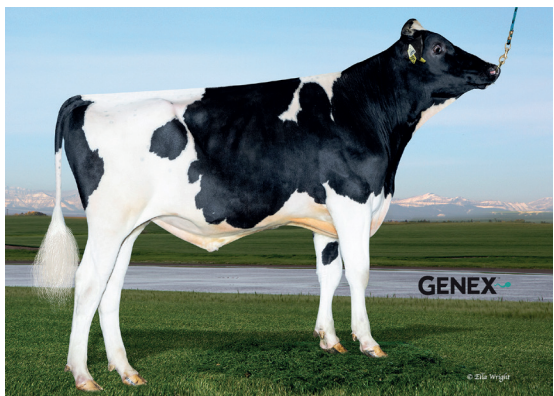
Reslighet
Styrka
Kroppsdjup
Mjölkrägel
Korslutning
Korsbredd
Hasv. sida
Ben bakifrån
Kotvinkel
Klövar & ben
Framjuv.anf.
Bakjuv.höjd
Bakjuv.bredd
Juv.ligament
Juverdjup
Spenpl. fram
Spenpl. bak
Spenlängd



Reslig
Stark
Djup
Öppna revb
Sluttande
Brett
Vinklad
Parallella
Hög
Hög
Starkt
Hög
Brett
Starkt
Grunt
Tåt
Tåt
Lång

Produktion
Exteriör
Överlevnad
Juverhälsa

Genomics



GRANDMARSHAL

1H016718 PEAK GRANDMARSHAL-ET

Stbnr 93841
Kodnr 9-9031
Pris 280/GC90 450

Född 11/20/22 // Reg nr 840 Reg. 3252198204
aAa 423 // Betakasein A1A2 // Kappakasein BB

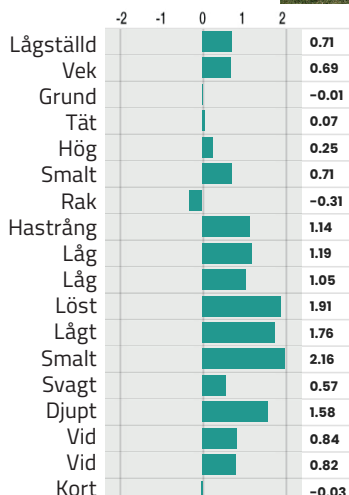
Fader: PEAK ALTAEXQUISITE-ET
Moder: PEAK MAUDIE-ET

Morfar: PINE-TREE-I PURSUIT
Mormor: PINE-TREE MANDOLIN-ET

GENEX, CDCB 4/2024

ICC*	+\$1165	
LNM\$	+\$1129	
Mjölk	+1036	79%Rel
Fett	+109	+0.24%
Protein	+67	+0.12%
CFP	+176	
Överlevnad	+6.6	
Cellhalt	+2.74	
Fruktsamhet	+0.5	
Kalvningar F	1.9%	63%Rel
Kalvningar MF	1.7%	57%Rel
Dödfödda F	5.6%	60%Rel
Dödfödda MF	4.1%	56%Rel
Egen Fertilitet		
Juverbals	1T	
Sparat Foder	-29	
HA-USA PTA 4/2024		
PTAT	+1.54	79%Rel
Juvern	+1.64	
Ben	+1.00	
TPI*	+3159	

Reslighet
Styrka
Kroppsdjup
Mjölkrägel
Korslutning
Korsbredd
Hasv. sida
Ben bakifrån
Kotvinkel
Klövar & ben
Framjuv.anf.
Bakjuv.höjd
Bakjuv.bredd
Juv.ligament
Juverdjup
Spenpl. fram
Spenpl. bak
Spenlängd



Reslig
Stark
Djup
Öppna revb
Sluttande
Brett
Vinklad
Parallella
Hög
Hög
Starkt
Hög
Brett
Starkt
Grunt
Tåt
Tåt
Lång

Produktion
Fertilitet
Överlevnad

GenChoice 90
Genomics



LUXARDO

NEW

Stbnr 93842
Kodnr 9-9097
Pris 270/GC90 450

1H016881 CHERRY-ACRES LUXARDO-ET

Född 09/04/22 // Reg nr 840 Reg. 3253663425
aAa 423 // Betakasein A2A2 // Kappakasein AB

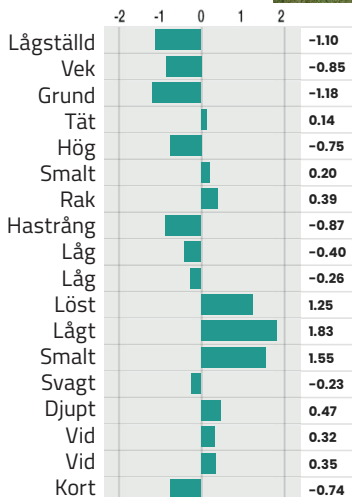
Fader: T-SPRUCE G FROST BITE-ET
Moder: CHERRY-ACRES GDAY LICKY-ET

Morfar: RMD-DOTTERE SSI GAMEDAY-ET
Mormor: CHERRY-PENCOL LG LAURI-ET

GENEX, CDCB 4/2024

ICC*	+\$1303
LNM\$	+\$1195
Mjölk	+1189 79%Rel
Fett	+95 +0.17%
Protein	+56 +0.07%
CFP	+151
Överlevnad	+7.9
Cellhalt	+2.69
Fruktksamhet	+1.4
Kalvningar F	1.6% 63%Rel
Kalvningar MF	2.2% 57%Rel
Dödfödda F	6.0% 61%Rel
Dödfödda MF	4.4% 56%Rel
Egen Fertilitet	
Juverbals	0
Sparat Foder	+351
HA-USA PTA 4/2024	
PTAT	+0.60 78%Rel
Juver	+1.39
Ben	-0.19
TPI*	+3044

Reslighet
Styrka
Kroppsdjup
Mjölprägel
Korslutning
Korsbredd
Hasv. sida
Ben bakifrån
Kotvinkel
Klövar & ben
Framjuv.anf.
Bakjuv.höjd
Bakjuv.bredd
Juv.ligament
Juverdjup
Spenpl. fram
Spenpl. bak
Spenlängd



Överlevnad
Fertilitet
Hälsa
Kvigtjur

GenChoice 90
Genomics

MAUNO

1H016397 PEAK MAUNO-ET

Född 04/24/22 // Reg nr 840 Reg. 3247843563
aAa 243 // Betakasein A2A2 // Kappakasein AB

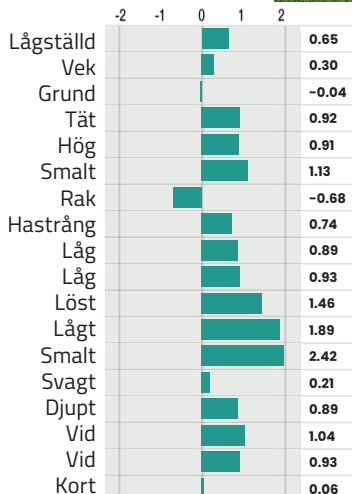
Fader: PEAK ALTAZEMINI-ET
Moder: PEAK MAUDIE-ET

Morfar: PINE-TREE-I PURSUIT
Mormor: PINE-TREE MANDOLIN-ET

GENEX, CDCB 4/2024

ICC*	+\$1144
LNM\$	+\$1122
Milk	+1638 80%Rel
Fett	+102 +0.13%
Protein	+64 +0.04%
CFP	+166
Överlevnad	+6.4
Cellhalt	+2.65
Fruktksamhet	-0.1
Kalvningar F	1.7% 62%Rel
Kalvningar MF	1.2% 59%Rel
Dödfödda F	5.2% 60%Rel
Dödfödda MF	3.7% 57%Rel
Egen Fertilitet	
Juverbals	5T
Sparat Foder	+93
HA-USA PTA 4/2024	
PTAT	+1.36 78%Rel
Juver	+1.48
Ben	+0.80
TPI*	+3098

Reslighet
Styrka
Kroppsdjup
Mjölprägel
Korslutning
Korsbredd
Hasv. sida
Ben bakifrån
Kotvinkel
Klövar & ben
Framjuv.anf.
Bakjuv.höjd
Bakjuv.bredd
Juv.ligament
Juverdjup
Spenpl. fram
Spenpl. bak
Spenlängd



Exteriör
Kvigtjur
Juverhälsa
Överlevnad

GenChoice 90
Genomics

Stbnr 93693
Kodnr 9-8795
Pris 290/GC90 450

MOMENTO

1H016144 PEAK MOMENTO-ET

Stbnr 93610
Kodnr 9-8705
Pris 250/GC90 450

Född 04/27/21 // Reg nr 840 Reg. 3224956436
aAa 435 // Betakasein A2A2 // Kappakasein AA

Fader: PEAK MOLINE-ET
Moder: PEAK MAUDIE-ET

Morfar: PINE-TREE-I PURSUIT
Mormor: PINE-TREE MANDOLIN-ET

GENEX, CDCB 4/2024

ICC*	+\$1177
LNM\$	+\$1149
Mjölök	+1462 81%Rel
Fett	+135 +0.27%
Protein	+66 +0.07%
CFP	+201

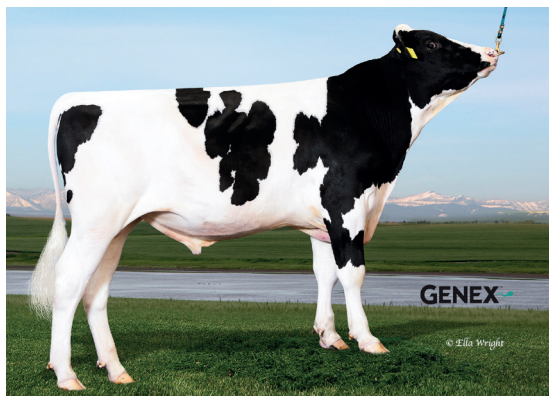
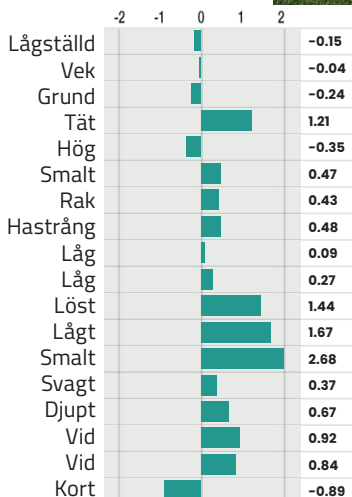
Överlevnad	+5.2
Cellhalt	+2.66
Fruktksamhet	-1.5
Kalvningar F	3.0% 86%Rel
Kalvningar MF	2.1% 71%Rel
Dödfödda F	6.2% 79%Rel
Dödfödda MF	4.4% 65%Rel
Egen Fertilitet	-0.6 79%Rel

Juverbals	1R
Sparat Foder	+83

HA-USA PTA 4/2024

PTAT	+1.26 80%Rel
Juvel	+1.56
Ben	+0.36
TPI*	+3128

Reslighet
Styrka
Kroppsdjup
Mjölökprägel
Korslutning
Korsbredd
Hasv. sida
Ben bakifrån
Kotvinkel
Klövar & ben
Framjuv.anf.
Bakjuv.höjd
Bakjuv.bredd
Juv.ligament
Juverdjup
Spenpl. fram
Spenpl. bak
Spenlängd



Produktion
Juvelhälsa
Bröstbredd

GenChoice 90
Genomics

GRANDFINALE

1H016580 PEAK GRANDFINALE-ET

Stbnr 93690
Kodnr 9-8742
Pris 290/GC90 480

Född 03/20/22 // Reg nr 840 Reg. 3251555270
aAa 462 // Betakasein A1A2 // Kappakasein BB

Fader: WINSTAR GREYCUP-ET
Moder: PEAK PEYTON-ET

Morfar: PEAK ALTA PLINKO-ET
Mormor: PEAK PALOMA-ET

GENEX, CDCB 4/2024

ICC*	+\$1233
LNM\$	+\$1159
Mjölök	+1085 80%Rel
Fett	+128 +0.30%
Protein	+66 +0.11%
CFP	+194

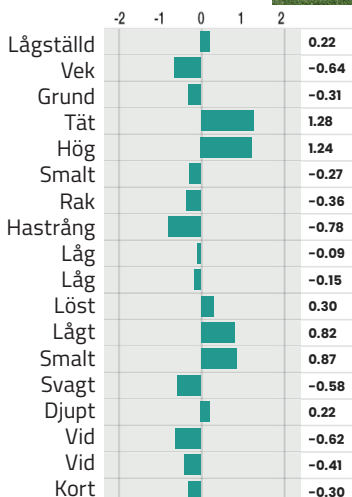
Överlevnad	+5.6
Cellhalt	+2.71
Fruktksamhet	-0.1
Kalvningar F	2.0% 63%Rel
Kalvningar MF	2.0% 60%Rel
Dödfödda F	5.7% 59%Rel
Dödfödda MF	4.6% 59%Rel
Egen Fertilitet	103 50%Rel

Juverbals	6T
Sparat Foder	+72

HA-USA PTA 4/2024

PTAT	+0.36 78%Rel
Juvel	+0.34
Ben	-0.36
TPI*	+3050

Reslighet
Styrka
Kroppsdjup
Mjölökprägel
Korslutning
Korsbredd
Hasv. sida
Ben bakifrån
Kotvinkel
Klövar & ben
Framjuv.anf.
Bakjuv.höjd
Bakjuv.bredd
Juv.ligament
Juverdjup
Spenpl. fram
Spenpl. bak
Spenlängd



Produktion
Robottjur
Överlevnad
Juverbals

GenChoice 90
Genomics

SPOOKABULL

1H016491 PEAK SPOOKABULL-ET

Stbnr 93691
Kodnr 9-8743
Pris 290/GC90 470

Född 02/02/22 // Reg nr 840 Reg. 3245966684
aAa 234 // Betakasein A1A2 // Kappakasein BE

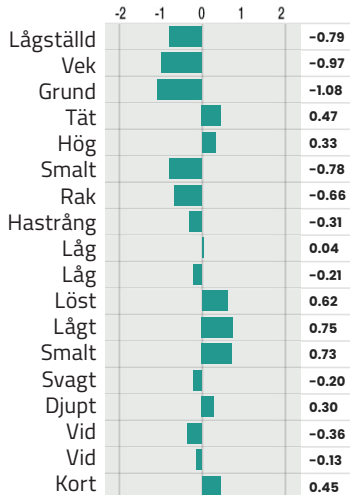
Fader: WINSTAR GRAZIANO-ET
Moder: PROGENESIS MINA-ET,

Morfar: BOMAZ FASTBALL-ET
Mormor: MISS RVR-AL DYNASTY MARTHA-ET

GENEX, CDCB 4/2024

ICC*	+\$1211	
LNM\$	+\$1114	
Mjölk	+1297	81%Rel
Fett	+98	+0.16%
Protein	+59	+0.06%
CFP	+157	
Överlevnad	+6.6	
Cellhalt	+2.76	
Fruktksamhet	+0.5	
Kalvningar F	1.5%	63%Rel
Kalvningar MF	1.7%	60%Rel
Dödfödda F	5.2%	60%Rel
Dödfödda MF	3.8%	59%Rel
Egen Fertilitet	+2.3	85%Rel
Juverbals	6T	
Sparat Foder	+272	
HA-USA PTA 4/2024		
PTAT	+0.20	79%Rel
Juver	+0.66	
Ben	-0.07	
TPI*	+2950	

Reslighet
Styrka
Kroppsdjup
Mjolkprägel
Korslutning
Korsbredd
Hasv. sida
Ben bakifrån
Kotvinkel
Klövar & ben
Framjuv.anf.
Bakjuv.höjd
Bakjuv.bredd
Juv.ligament
Juverdjup
Spennl. fram
Spennl. bak
Spennlängd



Produktion
Överlevnad
Fodereffektivitet
Juverbals

GenChoice 90
Genomics

ZENYATTA

1H016035 PINE-TREE ZENYATTA-ET

Stbnr 93411
Kodnr 9-8614
Pris 250/GC90 420

Född 03/03/21 // Reg nr 840 Reg. 3231545221
aAa 234 // Betakasein A1A1 // Kappakasein BE

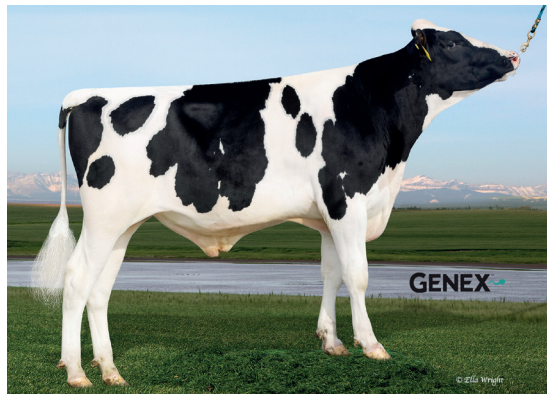
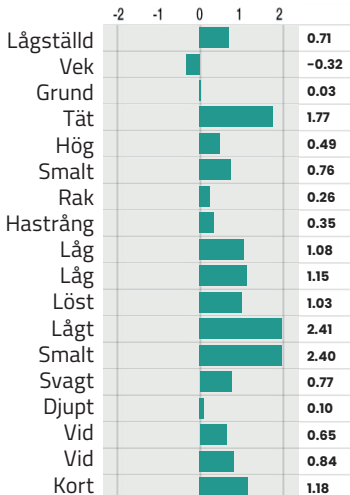
Fader: PEAK ALTAZAZZLE-ET
Moder: HOLLERMANN ROLAN 1367-ET, VG-85

Morfar: PROGENESIS MODEST ROLAN 512
Mormor: HOLLERMANN DELCO 663Y-ET, GP-82

GENEX, CDCB 4/2024

ICC*	+\$990	
LNM\$	+\$997	
Mjölk	+1423	82%Rel
Fett	+102	+0.16%
Protein	+63	+0.06%
CFP	+165	
Överlevnad	+4.3	
Cellhalt	+2.90	
Fruktksamhet	-1.2	
Kalvningar F	1.5%	93%Rel
Kalvningar MF	1.0%	70%Rel
Dödfödda F	5.4%	86%Rel
Dödfödda MF	3.6%	64%Rel
Egen Fertilitet	+3.6	92%Rel
Juverbals	7T	
Sparat Foder	+105	
HA-USA PTA 4/2024		
PTAT	+1.36	81%Rel
Juver	+1.30	
Ben	+0.89	
TPI*	+2972	

Reslighet
Styrka
Kroppsdjup
Mjolkprägel
Korslutning
Korsbredd
Hasv. sida
Ben bakifrån
Kotvinkel
Klövar & ben
Framjuv.anf.
Bakjuv.höjd
Bakjuv.bredd
Juv.ligament
Juverdjup
Spennl. fram
Spennl. bak
Spennlängd



Produktion
Juverbals
Klövhälsa
Juver & ben

GenChoice 90
Genomics

HIGHPROOF

1H016199 PEAK HIGHPROOF-ET

Stbnr 93416
Kodnr 9-8659
Pris 230

Född 06/06/21 // Reg nr 840 Reg. 3229908197
aAa 432 // Betakasein A2A2 // Kappakasein BB

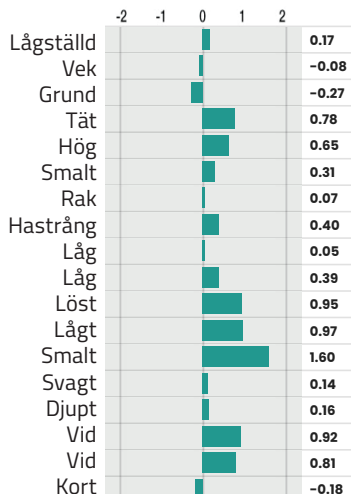
Fader: PEAK MOONRISE
Moder: PEAK ENCHANT-ET

Morfar: PINE-TREE-I PURSUIT
Mormor: PEAK ELEVATE-ET

GENEX, CDCB 4/2024

ICC*	+\$1084	
LNM\$	+\$1055	
Mjöl	+933	81%Rel
Fett	+88	+0.18%
Protein	+56	+0.09%
CFP	+144	
Överlevnad	+7.2	
Cellhalt	+2.65	
Fruktksamhet	-1.0	
Kalvningar F	1.8%	94%Rel
Kalvningar MF	1.3%	71%Rel
Dödfödda F	5.9%	87%Rel
Dödfödda MF	4.1%	65%Rel
Egen Fertilitet	0.0	82%Rel
Juverbals	1T	
Sparat Foder	+188	
HA-USA PTA 4/2024		
PTAT	+0.71	80%Rel
Juver	+0.88	
Ben	+0.37	
TPI*	+2920	

Reslighet
Styrka
Kroppsdjup
Mjölprägel
Korslutning
Korsbredd
Hasv. sida
Ben bakifrån
Kotvinkel
Klövar & ben
Framjuv.anf.
Bakjuv.höjd
Bakjuv.bredd
Juv.ligament
Juverdjup
Spenpl. fram
Spenpl. bak
Spenlängd



Överlevnad
Juverhälsa
Fodereffektivitet
Kvigtjur

Genomics

STREETMAGICIAN

1H016057 PEAK STREETMAGICIAN-ET

Stbnr 93612
Kodnr 9-8707
Pris 230/GC90 410

Född 03/19/21 // Reg nr 840 Reg. 3229908053
aAa 345 // Betakasein A2A2 // Kappakasein AB

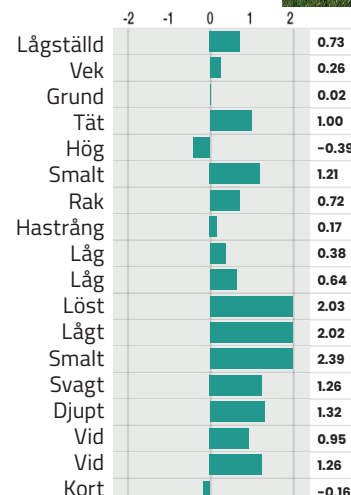
Fader: MATCREST HAILED-ET
Moder: PEAK ZELDA-ET,

Morfar: PINE-TREE-I PURSUIT
Mormor: PEAK ZENITH-ET

GENEX, CDCB 4/2024

ICC*	+\$919	
LNM\$	+\$935	
Mjöl	+1556	81%Rel
Fett	+103	+0.15%
Protein	+56	+0.03%
CFP	+159	
Överlevnad	+3.9	
Cellhalt	+2.88	
Fruktksamhet	-1.0	
Kalvningar F	1.7%	81%Rel
Kalvningar MF	1.4%	61%Rel
Dödfödda F	6.0%	68%Rel
Dödfödda MF	3.6%	60%Rel
Egen Fertilitet	102	69%Rel
Juverbals	1T	
Sparat Foder	+85	
HA-USA PTA 4/2024		
PTAT	+1.48	80%Rel
Juver	+1.78	
Ben	+0.39	
TPI*	+2956	

Reslighet
Styrka
Kroppsdjup
Mjölprägel
Korslutning
Korsbredd
Hasv. sida
Ben bakifrån
Kotvinkel
Klövar & ben
Framjuv.anf.
Bakjuv.höjd
Bakjuv.bredd
Juv.ligament
Juverdjup
Spenpl. fram
Spenpl. bak
Spenlängd



Kropp, juver & ben
Juverhälsa
Klövhälsa
Kvigtjur

GenChoice 90
Genomics

MR POPULAR

Stbnr 93692
Kodnr 9-8744
Pris 190

1H015879 PEAK MR POPULAR-ET

Född 06/05/20 // Reg nr 840 Reg. 3215425548
aAa 234 // Betakasein A1A1 // Kappakasein BE

Fader: PEAK ALTAZAZZLE-ET
Moder: PEAK HOONAH-ET

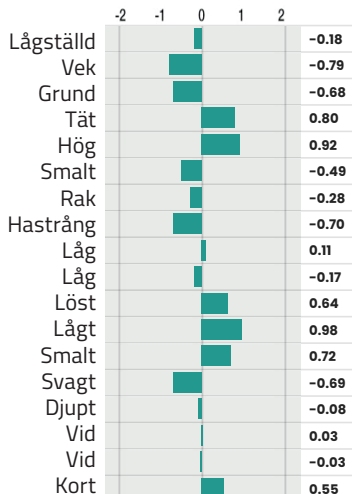
Morfar: PEAK ALTAEXPLOSION-ET
Mormor: PEAK HOTMAMA-ET



GENEX, CDCB 4/2024

ICC [™]	+\$1052	
LNM\$	+\$1007	
Mjölk	+915	82%Rel
Fett	+96	+0.21%
Protein	+53	+0.08%
CFP	+149	
Överlevnad	+5.2	
Cellhalt	+2.79	
Fruktksamhet	-0.7	
Kalvningar F	1.7%	95%Rel
Kalvningar MF	1.6%	70%Rel
Dödfödda F	5.8%	90%Rel
Dödfödda MF	4.5%	65%Rel
Egen Fertilitet	+1.2	92%Rel
Juverbals	5T	
Sparat Foder	+259	
HA-USA PTA 4/2024		
PTAT	+0.50	80%Rel
Juver	+0.46	
Ben	-0.25	
TPI*	+2852	

Reslighet
Styrka
Kroppsdjup
Mjölprägel
Korslutning
Korsbredd
Hasv. sida
Ben bakifrån
Kotvinkel
Klövar & ben
Framjuv.anf.
Bakjuv.höjd
Bakjuv.bredd
Juv.ligament
Juverdjup
Spenpl. fram
Spenpl. bak
Spenlängd



Reslig
Stark
Djup
Öppna revb
Sluttande
Brett
Vinklåd
Parallella
Hög
Hög
Starkt
Hög
Brett
Starkt
Grunt
Tät
Tät
Lång

Kvigtjur
Egen fertilitet
Juverbals

Genomics

PROFESSOR

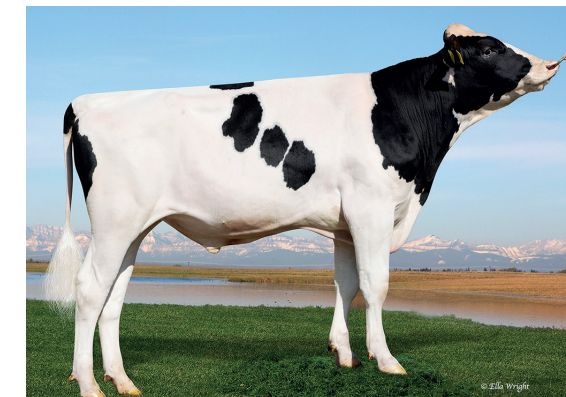
Stbnr 93409
Kodnr 9-8567
Pris 230

1H015756 PEAK PROFESSOR-ET

Född 07/06/20 // Reg nr 840 Reg. 3212150654
aAa 243 // Betakasein A1A2 // Kappakasein BB

Fader: PEAK ALTAZAZZLE-ET
Moder: T-SPRUCE VICTORIA-ET

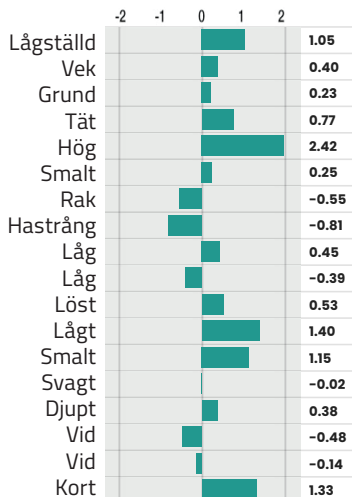
Morfar: ABS CRIMSON-ET
Mormor: T-SPRUCE FRAZZLED 11048-ET



GENEX, CDCB 4/2024

ICC [™]	+\$900	
LNM\$	+\$871	
Mjölk	+1138	82%Rel
Fett	+97	+0.18%
Protein	+52	+0.06%
CFP	+149	
Överlevnad	+4.5	
Cellhalt	+2.78	
Fruktksamhet	-0.6	
Kalvningar F	1.7%	95%Rel
Kalvningar MF	1.7%	70%Rel
Dödfödda F	5.2%	90%Rel
Dödfödda MF	4.1%	65%Rel
Egen Fertilitet	-0.6	91%Rel
Juverbals	9T	
Sparat Foder	-70	
HA-USA PTA 4/2024		
PTAT	+0.55	80%Rel
Juver	+0.45	
Ben	-0.72	
TPI*	+2799	

Reslighet
Styrka
Kroppsdjup
Mjölprägel
Korslutning
Korsbredd
Hasv. sida
Ben bakifrån
Kotvinkel
Klövar & ben
Framjuv.anf.
Bakjuv.höjd
Bakjuv.bredd
Juv.ligament
Juverdjup
Spenpl. fram
Spenpl. bak
Spenlängd



Reslig
Stark
Djup
Öppna revb
Sluttande
Brett
Vinklåd
Parallella
Hög
Hög
Starkt
Hög
Brett
Starkt
Grunt
Tät
Tät
Lång

Produktion
Juverbals
Juverbals
Klövhälsa

Genomics

BREAKING NEWS

Stbnr 93308
Kodnr 9-8512
Pris 190

1H015730 PEAK BREAKING NEWS-ET

Född 05/05/20 // Reg nr 840 Reg. 3212150557
aAa 243 // Betakasein A2A2 // Kappakasein BB

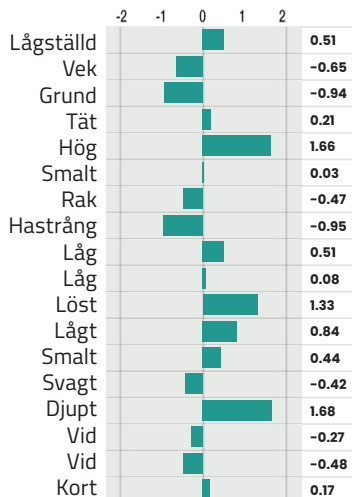
Fader: PEAK ALTAZAZZLE-ET
Moder: PEAK CHIFFON-ET

Morfar: PEAK ALTALAWSON-ET
Mormor: T-SPRUCE CROWN-ET

GENEX, CDCB 4/2024

ICC*	+\$1005	
LNM\$	+\$926	
Mjök	+223	82%Rel
Fett	+62	+0.19%
Protein	+41	+0.12%
CFP	+101	
Överlevnad	+6.9	
Cellhalt	+2.54	
Fruktksamhet	+1.9	
Kalvningar F	1.6%	97%Rel
Kalvningar MF	1.5%	70%Rel
Dödfödda F	4.8%	94%Rel
Dödfödda MF	3.6%	64%Rel
Egen Fertilitet	+0.6	94%Rel
Juverbals	8T	
Sparat Foder	+186	
HA-USA PTA 4/2024		
PTAT	+0.49	80%Rel
Juver	+0.75	
Ben	-0.25	
TPI*	+2818	

Reslighet
Styrka
Kroppsdjup
Mjökprägel
Korslutning
Korsbredd
Hasv. sida
Ben bakifrån
Kotvinkel
Klövar & ben
Framjuv.anf.
Bakjuv.höjd
Bakjuv.bredd
Juv.ligament
Juverdjup
Spennl. fram
Spennl. bak
Spennlängd



Överlevnad
Fertilitet
Juverhälsa
Kvigtjur

Genomics

SPLENDIDO-P

Stbnr 93611
Kodnr 9-8706
Pris 240

1H015876 WINSTAR SPLENDIDO-P-ET

Född 11/07/20 // Reg nr 840 Reg. 3214292639
aAa 342 // Betakasein A2A2 // Kappakasein AA

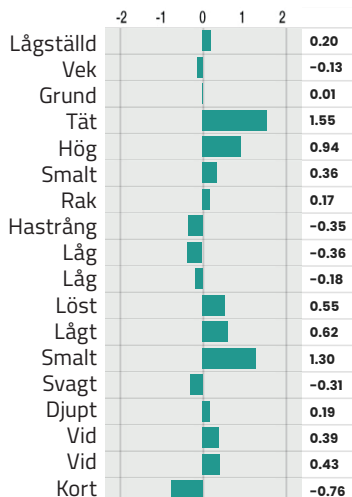
Fader: WINSTAR EDGE-P-ET
Moder: WINSTAR LIONEL 5861-ET, G-78

Morfar: MR T-SPRUCE FRAZZ LIONEL-ET
Mormor: WINSTAR FRAZZLD 4334-ET, VG-87

GENEX, CDCB 4/2024

ICC*	+\$993	
LNM\$	+\$972	
Mjök	+1228	82%Rel
Fett	+124	+0.26%
Protein	+45	+0.02%
CFP	+169	
Överlevnad	+4.3	
Cellhalt	+2.81	
Fruktksamhet	-1.4	
Kalvningar F	2.2%	91%Rel
Kalvningar MF	2.4%	71%Rel
Dödfödda F	5.2%	84%Rel
Dödfödda MF	4.6%	65%Rel
Egen Fertilitet	+3.1	85%Rel
Juverbals	5R	
Sparat Foder	+109	
HA-USA PTA 4/2024		
PTAT	+0.60	81%Rel
Juver	+0.52	
Ben	-0.29	
TPI*	+2860	

Reslighet
Styrka
Kroppsdjup
Mjökprägel
Korslutning
Korsbredd
Hasv. sida
Ben bakifrån
Kotvinkel
Klövar & ben
Framjuv.anf.
Bakjuv.höjd
Bakjuv.bredd
Juv.ligament
Juverdjup
Spennl. fram
Spennl. bak
Spennlängd



Polled Tjur
Produktion
Fodereffektivitet
Mjökflöde

Genomics

IDENTICO-PP

1H016575 WINSTAR IDENTICO-PP-ET

Stbnr 93694
Kodnr 9-8796
Pris 260/GC90 430

Född 12/31/21 // Reg nr 840 Reg. 3243797360
aAa 243 // Betakasein A2A2 // Kappakasein AB

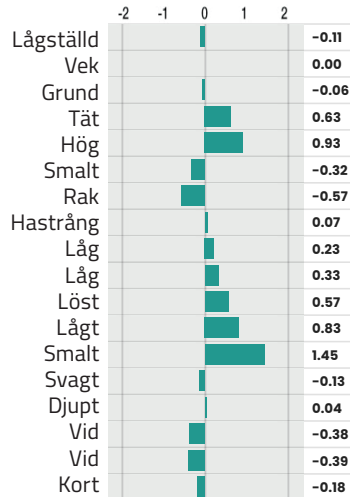
Fader: BOMAZ IMMENSE-P-ET
Moder: WINSTAR ACURA 6379-ET, GP-80
2-01 3x 365d 10678m 4,5 484f 3,9 412p kg
Morfar: PINE-TREE ACURA-ET
Mormor: SEAGULL-BAY KARAMAE P, VG-86



GENEX, CDCB 4/2024

ICC*	+\$978	
LNM\$	+\$926	
Mjök	+866	81%Rel
Fett	+93	+0.21%
Protein	+47	+0.07%
CFP	+140	
Överlevnad	+4.8	
Cellhalt	+2.85	
Fruktamhet	-0.7	
Kalvningar F	2.0%	71%Rel
Kalvningar MF	2.4%	71%Rel
Dödfödda F	6.0%	64%Rel
Dödfödda MF	4.9%	65%Rel
Egen Fertilitet		
Juvalans	1R	
Sparat Foder	+220	
HA-USA PTA 4/2024		
PTAT	+0.39	79%Rel
Juval	+0.62	
Ben	+0.30	
TPI*	+2799	

Reslighet
Styrka
Kroppsdjup
Mjökprägel
Korslutning
Korsbredd
Hasv. sida
Ben bakifrån
Kotvinkel
Klövar & ben
Framjuv.anf.
Bakjuv.höjd
Bakjuv.bredd
Juv.ligament
Juverdjup
Spenpl. fram
Spenpl. bak
Spenlängd



Homozygot Hornlös
Halthöjare
Robottjur
Fodereffektivitet
GenChoice 90
Genomics

MANGATA-PP

1H016356 WINSTAR MANGATA-PP-ET

Stbnr 93613
Kodnr 9-8708
Pris 220

Född 08/18/21 // Reg nr 840 Reg. 3236651118
aAa 324 // Betakasein A2A2 // Kappakasein AB

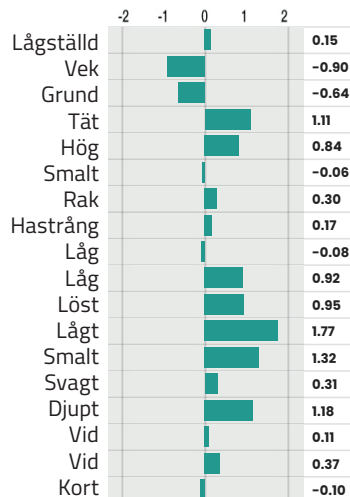
Fader: WINSTAR MENDEL-P-ET
Moder: WINSTAR HEROIC 6729-ET, GP-81,
Morfar: PINE-TREE HEROIC-ET
Mormor: SEAGULL-BAY KARAMAE P, VG-86



GENEX, CDCB 4/2024

ICC*	+\$775	
LNM\$	+\$781	
Mjök	+238	82%Rel
Fett	+86	+0.27%
Protein	+31	+0.08%
CFP	+117	
Överlevnad	+4.5	
Cellhalt	+2.86	
Fruktamhet	-1.2	
Kalvningar F	1.6%	75%Rel
Kalvningar MF	1.5%	70%Rel
Dödfödda F	5.2%	65%Rel
Dödfödda MF	5.4%	64%Rel
Egen Fertilitet	-0.6	73%Rel
Juvalans	0	
Sparat Foder	+172	
HA-USA PTA 4/2024		
PTAT	+0.70	80%Rel
Juval	+1.23	
Ben	+0.73	
TPI*	+2678	

Reslighet
Styrka
Kroppsdjup
Mjökprägel
Korslutning
Korsbredd
Hasv. sida
Ben bakifrån
Kotvinkel
Klövar & ben
Framjuv.anf.
Bakjuv.höjd
Bakjuv.bredd
Juv.ligament
Juverdjup
Spenpl. fram
Spenpl. bak
Spenlängd



Homozygot Hornlös
Klövhälsa
Fodereffektivitet
Kvigtjur
Genomics

SUPERBOOST-PP-RC

1H015845 WINSTAR SUPERBOOST-PP-ET

Stbnr 93415
Kodnr 9-8618
Pris 190/GC90 370

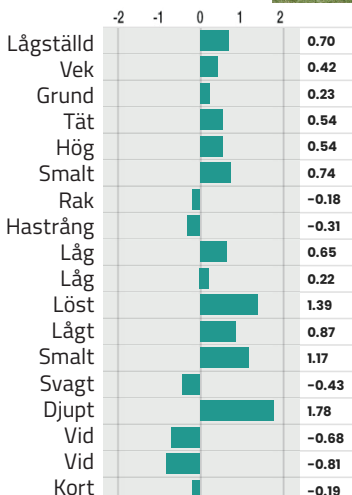
Född 07/14/20 // Reg nr 840 Reg. 3214292521
aAa 261 // Betakasein A1A2 // Kappakasein AE

Fader: WINSTAR EDGE-P-ET
Moder: WINSTAR WINDFALL 4539-ET, EX-90, EX-MS
2-03 3x 365d 14882m 4,1 616f 3,5 525p
Morfar: BUTZ-HILL WINDFALL 54771-ET
Mormor: SEAGULL-BAY ROXY PP-ET, GP-83

GENEX, CDCB 4/2024

ICC*	+\$613	
LNM\$	+\$606	
Mjök	+455	83%Rel
Fett	+70	+0.18%
Protein	+21	+0.02%
CFP	+91	
Överlevnad	+4.1	
Cellhalt	+3.01	
Fruktksamhet	+0.4	
Kalvningar F	1.4%	91%Rel
Kalvningar MF	1.4%	70%Rel
Dödfödda F	5.3%	83%Rel
Dödfödda MF	4.2%	64%Rel
Egen Fertilitet	+1.1	87%Rel
Juvalans	10R	
Sparat Foder	-57	
HA-USA PTA 4/2024		
PTAT	+0.98	82%Rel
Juval	+0.87	
Ben	-0.02	
TPI*	+2566	

Reslighet
Styrka
Kroppsdjup
Mjökprägel
Korslutning
Korsbredd
Hasv. sida
Ben bakifrån
Kotvinkel
Klövar & ben
Framjuv.anf.
Bakjuv.höjd
Bakjuv.bredd
Juv.ligament
Juverdjup
Spenpl. fram
Spenpl. bak
Spenlängd



Homozygot Hornlös

Fertilitet

Kvigtjur

GenChoice 90 Genomics

MARBLE-RED

1H015468 KOEPON MARBLE-RED-ET

Stbnr 93414
Kodnr 9-8617
Pris 210/GC90 390

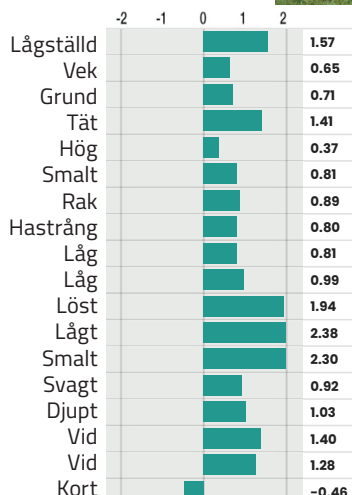
Född 12/09/19 // Reg nr NLD Reg. 571815470
aAa 423615 // Betakasein A1A2 // Kappakasein AE

Fader: WILDER MARK-ET RC
Moder: KOEPON SLVTR SANNE 8-RED, VG-88, VG-MS
2-06 2x 305d 10100 4,3 434f 3,4 341p kg.
Morfar: MR SALVATORE RC-ET
Mormor: DG HS SCHREUR SANNE RF, VG-87

GENEX, CDCB 4/2024

ICC*	+\$734	
LNM\$	+\$714	
Mjök	+1317	82%Rel
Fett	+63	+0.04%
Protein	+43	+0.01%
CFP	+106	
Överlevnad	+4.5	
Cellhalt	+2.88	
Fruktksamhet	+1.1	
Kalvningar F	2.1%	92%Rel
Kalvningar MF	2.4%	70%Rel
Dödfödda F	5.8%	85%Rel
Dödfödda MF	4.6%	65%Rel
Egen Fertilitet	-0.4	89%Rel
Juvalans	2T	
Sparat Foder	-33	
HA-USA PTA 4/2024		
PTAT	+1.82	80%Rel
Juval	+1.55	
Ben	+0.64	
TPI*	+2771	

Reslighet
Styrka
Kroppsdjup
Mjökprägel
Korslutning
Korsbredd
Hasv. sida
Ben bakifrån
Kotvinkel
Klövar & ben
Framjuv.anf.
Bakjuv.höjd
Bakjuv.bredd
Juv.ligament
Juverdjup
Spenpl. fram
Spenpl. bak
Spenlängd



Exteriör

Fertilitet

Klövhälsa

Bröstbredd

GenChoice 90 Genomics

GLISTEN-RED

1H015726 APRIL-DAY GLISTEN-RED-ET

Stbnr 93839
Kodnr 9-8797
Pris 230/GC90 400

Född 04/13/20 // Reg nr 840 Reg. 3201598584
aAa 423 // Betakasein A1A2 // Kappakasein BB

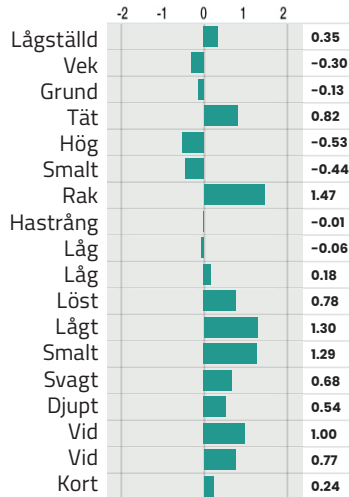
Fader: RHALA RE BLUES RED
Moder: APRILDAY HELIX TABLAS-ET
.2-03 3x 305d 8364m 4,7 392f 3,6 282p kg
Morfar: AOT SILVER HELIX-ET
Mormor: APRILDAY E FETZER-ET, VG-85



GENEX, CDCB 4/2024

ICC*	+\$767	
LNM\$	+\$733	
Mjök	+1411	82%Rel
Fett	+63	+0.03%
Protein	+46	+0.01%
CFP	+109	
Överlevnad	+4.2	
Cellhalt	+2.84	
Fruktamhet	-0.6	
Kalvningar F	1.9%	83%Rel
Kalvningar MF	2.6%	71%Rel
Dödfödda F	4.8%	74%Rel
Dödfödda MF	5.4%	65%Rel
Egen Fertilitet	+0.2	67%Rel
Juvalans	3T	
Sparat Foder	+188	
HA-USA PTA 4/2024		
PTAT	+0.98	80%Rel
Juval	+0.96	
Ben	+0.01	
TPI*	+2641	

Reslighet
Styrka
Kroppsdjup
Mjökprägel
Korslutning
Korsbredd
Hasv. sida
Ben bakifrån
Kotvinkel
Klövar & ben
Framjuv.anf.
Bakjuv.höjd
Bakjuv.bredd
Juv.ligament
Juverdjup
Spenpl. fram
Spenpl. bak
Spenlängd



Reslig
Stark
Djup
Öppna revb
Sluttande
Brett
Vinklad
Parallella
Hög
Hög
Starkt
Hög
Brett
Starkt
Grunt
Tät
Tät
Lång

Överlevnad
Klövhälsa
Juval & Ben
Fodereffektivitet

GenChoice 90

Why wait 12 hours ...

To catch a cow for a second calcium bolus, when a once-and-done solution gives you



RumiLife® CAL24™ nutritional supplement

Your complete, trusted source of calcium



100% compliance
100% of the time

The only calcium supplement on the market that allows you to administer both boluses at one time, making proper compliance easier for all.



100g of calcium per dose
(50g per bolus)

Each bolus contains: calcium chloride, a fast-release source of calcium; calcium carbonate, a medium-release calcium; and Calmin, a slow-release calcium.



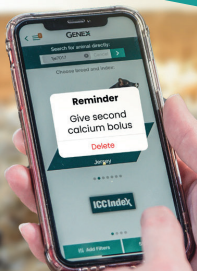
Calcium coverage
for 24 hours

These key ingredients make this your once-and-done solution: 1) Calmin, a seaweed-derived highly available source of calcium and magnesium, and 2) vitamin D, which helps regulate and maximize calcium absorption.



Made with all
breeds in mind

Boluses are tapered and coated with coconut oil and paraffin wax, making it easy to swallow for any breed.



Delete that second bolus reminder and spend more time with those who matter.

Add RumiLife® CAL24™ to your fresh cow protocols today.

www.genex.coop/CAL24

	Genomics GenChjice 90	Genomics GenChjice 90	Genomics GenChjice 90	Genomics GenChjice 90	Genomics GenChjice 90	Genomics GenChjice 90	Genomics GenChjice 90	Genomics GenChjice 90	Genomics GenChjice 90	Genomics GenChjice 90	Genomics GenChjice 90	Genomics GenChjice 90
Namn	AXFORD	GRANDMARSHAL	MOMENTO	MAUNO	GRANDVALE	LUXARDO	BREAKEVEN	RAYSHEN	ZENYATTA	PLAYBACK	STMAGICIAN	ENDEAVOR
Far	Exquisite	Exquisite	Moline	Zemini	Greycup	Frost Bite	Timberlake	Guinness	Zazzle	Pursuit	Hailed	Duke
MF	Wheelhouse	Pursuit	Pursuit	Pursuit	Plinko	Gameday	Resolve	Topshot	Rolan	Reason	Pursuit	Gun
Stbnr	93840	93841	93610	93693	93690	93842	92905	93309	93411	92907	93612	92900
Kodnr	9-9030	9-9031	9-8705	9-8795	9-8742	9-9097	9-8432	9-8514	9-8614	9-8472	9-8707	9-8320
Pris	340	280/GC90 450	250/GC90 450	270/GC90 450	290/GC90 480	270/GC90 450	230/ GC90 410	250/ GC90 420	250/GC90 420	190/ GC90 370	230/GC90 400	230/ GC90 390
Bedömning	USA lbs	USA lbs	USA lbs	USA lbs	USA lbs	USA lbs	USA lbs	USA lbs	USA lbs	USA lbs	USA lbs	USA lbs
Mjök	1645	1036	1462	1638	1085	1189	1976	1657	1423	1374	1556	1271
Protein, %	72, +0,07	67, +0,12	66, +0,07	64, +0,04	66, +0,11	56, +0,07	72, +0,04	89, +0,13	63, +0,06	54, +0,04	56, +0,03	74, +0,12
Fett, %	116, +0,18	109, +0,24	135, +0,27	102, +0,13	128, +0,30	95, +0,17	85, +0,03	138, +0,25	102, +0,16	72, +0,07	103, +0,15	121, +0,25
Säkerhet, %	79	79	81	80	80	79	94	99	82	89	81	99
Celltal	2,81	2,74	2,66	2,65	2,71	2,69	2,94	2,86	2,90	2,66	2,88	2,92
Mjölkarhet	104	102	104	100	100	103	103	99	100	102	103	100
Typ	1,30	1,54	1,26	1,36	0,36	0,60	1,09	0,38	1,36	1,70	1,48	0,98
Juver	1,40	1,64	1,56	1,48	0,34	1,39	1,88	0,14	1,30	1,27	1,78	1,08
Ben	0,30	1,00	0,36	0,80	-0,36	-0,19	-0,57	-0,62	0,89	0,99	0,39	-0,49
Säkerhet, %	78	79	80	78	78	78	80	94	81	80	80	96
Storlek	+0,42	+0,71	-0,15	+0,65	+0,22	-1,10	+1,38	+1,95	+0,71	+1,55	+0,73	+0,40
Styrka	+0,07	+0,69	-0,04	+0,30	-0,64	-0,85	+0,42	-0,11	-0,32	+0,44	+0,26	+0,98
Kroppsdj.	-0,20	-0,01	-0,24	-0,04	-0,31	-1,18	+0,12	+0,52	+0,03	+0,30	+0,02	+1,07
Mjölktyp	+0,93	+0,07	+1,21	+0,92	+1,28	+0,14	+0,83	+2,56	+1,77	+1,01	+1,00	+1,70
Korslutn.	+0,37	+0,25	-0,35	+0,91	+1,24	-0,75	+1,69	+1,67	+0,49	+0,67	-0,39	+1,01
Korsbredd	+1,08	+0,71	+0,47	+1,13	-0,27	+0,20	+0,93	+0,49	+0,76	+0,47	+1,21	+0,95
Halsvinkel	+0,37	-0,31	+0,43	-0,68	-0,36	+0,39	-2,09	+1,16	+0,26	-0,84	+0,72	-0,34
Ben sett bakifr.	+0,20	+1,14	+0,48	+0,74	-0,78	-0,87	-0,08	-0,68	+0,35	+1,49	+0,17	-1,08
Kotvinkel	+0,15	+1,19	+0,09	+0,89	-0,09	-0,40	+1,32	+0,21	+1,08	+1,78	+0,38	-0,13
Framjuver	+1,43	+1,91	+1,44	+1,46	+0,30	+1,25	+2,36	+0,15	+1,03	+1,82	+2,03	+0,82
Bakjuver h.	+2,18	+1,76	+1,67	+1,89	+0,82	+1,83	+2,39	+0,16	+2,41	+1,90	+2,02	+1,63
Bakjuver b.	+2,38	+2,16	+2,68	+2,42	+0,87	+1,55	+2,56	+1,29	+2,40	+1,90	+2,39	+2,71
Juveligarn.	-0,48	+0,57	+0,37	+0,21	-0,58	-0,23	+0,96	+1,11	+0,77	+0,39	+1,26	+0,17
Juverdj.	+0,84	+1,58	+0,67	+0,89	+0,22	+0,47	+1,80	+0,19	+0,10	+1,91	+1,32	-0,16
Spennl. fram	+0,13	+0,84	+0,92	+1,04	-0,62	+0,32	+1,57	+1,88	+0,65	-0,20	+0,95	+0,67
Spennl. bakifr	-0,19	+0,82	+0,84	+0,93	-0,41	+0,35	+1,47	+2,11	+0,84	-0,38	+1,26	+0,58
Spennlängd	+0,34	-0,03	-0,89	+0,06	-0,30	-0,74	-1,01	-0,73	+1,18	+0,67	-0,16	-0,88
Kalvn F, MF	1,9%, 1,8%	1,9%, 1,7%	3,0%, 2,1%	1,7%, 1,2%	2,0%, 2,0%	1,6%, 2,2%	1,6%, 1,3%	1,7%, 1,6%	1,5%, 1,0%	2,2%, 1,8%	1,7%, 1,4%	1,8%, 2,5%
Dödf. F, MF	5,5%, 4,4%	5,6%, 4,1%	6,2%, 4,4%	5,2%, 3,7%	5,7%, 4,6%	6,0%, 4,4%	5,0%, 4,1%	5,0%, 4,1%	5,4%, 3,8%	5,7%, 3,8%	6,0%, 3,6%	6,0%, 5,3%
Tjurens fertil.			-0,6		103		+2,3	+0,1	+3,6	+1,1	102	-0,2
Dotter fertil.	-0,2	+0,5	-1,5	-0,1	-0,1	1,4	0,7	-3,4	-1,2	0,6	-1,0	-1,5
Överl. tal	6,6	6,6	5,2	6,4	5,6	7,9	5,7	3,1	4,3	6,8	3,9	2,2
TPI, PTI	3160	3159	3128	3098	3050	3044	3014	3008	2972	2958	2956	2955
Livstids NM	+\$1185	+\$1129	+\$1149	+\$1122	+\$1159	+\$1195	+\$1068	+\$1165	+\$997	+\$959	+\$935	+\$931
Pris	340	280/GC90 450	250/GC90 450	270/GC90 450	290/GC90 480	270/GC90 450	230/ GC90 410	250/ GC90 420	250/GC90 420	190/ GC90 370	230/GC90 400	230/ GC90 390

Genomics		Genomics		Genomics		Genomics		Genomics		Genomics		Genomics
GenChjice 90		GenChjice 90		GenChjice 90		GenChjice 90		GenChjice 90		GenChjice 90		GenChjice 90
SPOCKABULL	HIGHPROOF	ELWOOD	SPLENDIDOP	MIRPOPULAR	BREAKING N	IDENTICO-PP	PROFESSOR	MAUNEY	RORY	MARBLE-RED	LEMANS	MANGATA-PP
Graziano	Moonrise	Matters	Edge-P	Zazzle	Zazzle	Immense-P	Zazzle	Robert	Gatedancer	Mark-RC	Flywheel	Mendel-P
Fastball	Pursuit	Platinum	Lionel	Explosion	Lawson	Acura	Crimson	Jedi	Rubicon	Salvatore-RC	Yoder	Heroic
93691	93416	93413	93611	93692	93308	93694	93409	92903	92790	93414	93310	93613
9-8743	9-8659	9-8616	9-8706	9-8744	9-8512	9-8796	9-8567	9-8359	9-7919	9-8617	9-8515	9-8708
290/GC90470	230	210/GC90390	240	190	190	260/GC90430	230	190	210/GC90410	210/GC90390	190	220
USA lbs	USA lbs	USA lbs	USA lbs	USA lbs	USA lbs	USA lbs	USA lbs	USA lbs	USA lbs	USA lbs	USA lbs	USA lbs
1297	933	1172	1228	915	223	866	1138	112	1763	1317	1298	238
59, +0,06	56, +0,09	59, +0,08	45, +0,02	53, +0,08	41, +0,12	47, +0,07	52, +0,06	33, +0,10	68, +0,04	43, +0,01	50, +0,03	31, +0,08
98, +0,16	88, +0,18	131, +0,29	124, +0,26	96, +0,21	62, +0,19	93, +0,21	97, +0,18	71, +0,24	111, +0,15	63, +0,04	100, +0,17	86, +0,27
81	81	99	82	82	82	81	81	97	99	82	99	82
2,76	2,65	2,87	2,81	2,79	2,54	2,85	2,78	2,76	2,97	2,88	2,76	2,86
102	100	99	106	98	96	105	105	97	99	104	103	101
0,20	0,71	0,65	0,60	0,50	0,49	0,39	0,55	0,65	0,57	1,82	0,43	0,70
0,66	0,88	0,27	0,52	0,46	0,75	0,62	0,43	0,47	0,65	1,55	0,57	1,23
-0,07	0,37	0,27	-0,29	-0,25	-0,25	0,30	-0,72	0,68	-0,84	0,64	-0,22	0,73
79	80	95	81	80	80	79	80	86	96	80	91	80
-0,79	+0,17	+0,15	+0,20	-0,18	+0,51	-0,11	+1,05	+0,07	+0,08	+1,57	+0,01	+0,15
-0,97	-0,08	+0,41	-0,13	-0,79	-0,65	+0,00	+0,40	+0,17	-0,31	+0,65	-0,61	-0,90
-1,08	-0,27	+0,73	+0,01	-0,68	-0,94	-0,06	+0,23	-0,51	+0,28	+0,71	-0,27	-0,64
+0,47	+0,78	+1,50	+1,55	+0,80	+0,21	+0,63	+0,77	-0,66	+1,34	+1,41	+1,17	+1,11
+0,33	+0,65	-1,98	+0,94	+0,92	+1,66	+0,93	+2,42	-0,86	+0,44	+0,37	-1,29	+0,84
-0,78	+0,31	+0,52	+0,36	-0,49	+0,03	-0,32	+0,25	+0,28	-1,59	+0,81	-0,33	-0,06
-0,66	+0,07	+0,56	+0,17	-0,28	-0,47	-0,57	-0,55	+0,39	+1,01	+0,89	-0,89	+0,30
-0,31	+0,40	+1,06	-0,35	-0,70	-0,95	+0,07	-0,81	+1,17	-1,09	+0,80	-0,04	+0,17
+0,04	+0,05	+0,71	-0,36	+0,11	+0,51	+0,23	+0,45	+0,46	-0,06	+0,81	-0,25	-0,08
+0,62	+0,95	+0,61	+0,55	+0,64	+1,33	+0,57	+0,53	+1,32	+0,64	+1,94	+0,57	+0,95
+0,75	+0,97	+0,57	+0,62	+0,98	+0,84	+0,83	+1,40	+0,23	+1,49	+2,38	+0,78	+1,77
+0,73	+1,60	+0,74	+1,30	+0,72	+0,44	+1,45	+1,15	-0,03	+1,34	+2,30	+0,71	+1,32
-0,20	+0,14	-0,69	-0,31	-0,69	-0,42	-0,13	-0,02	-0,80	+0,65	+0,92	-0,04	+0,31
+0,30	+0,16	-0,13	+0,19	-0,08	+1,68	+0,04	+0,38	+1,71	-0,65	+1,03	+0,28	+1,18
-0,36	+0,92	+0,25	+0,39	+0,03	-0,27	-0,38	-0,48	-0,96	+0,56	+1,40	+0,91	+0,11
-0,13	+0,81	+0,04	+0,43	-0,03	-0,48	-0,39	-0,14	-1,70	+0,72	+1,28	+0,88	+0,37
+0,45	-0,18	+0,63	-0,76	+0,55	+0,17	-0,18	+1,33	+0,12	+1,74	-0,48	-0,88	-0,10
1,5%, 1,7%	1,8%, 1,3%	1,5%, 2,2%	2,2%, 2,4%	1,7%, 1,6%	1,6%, 1,5%	2,0%, 2,4%	1,7%, 1,7%	1,7%, 1,7%	1,9%, 1,6%	2,1%, 2,4%	1,9%, 1,8%	1,6%, 1,5%
5,2%, 3,8%	5,9%, 4,1%	5,3%, 5,0%	5,2%, 4,6%	5,8%, 4,5%	4,8%, 3,6%	6,0%, 4,9%	5,2%, 4,1%	6,0%, 5,0%	5,2%, 3,9%	5,8%, 4,6%	5,0%, 4,0%	5,2%, 5,4%
+2,3	0,0	+0,3	+3,1	+1,2	+0,6		-0,6	-0,7	+0,1	-0,4	-0,1	-0,6
0,5	-1,0	-1,4	-1,4	-0,7	1,9	-0,7	-0,6	2,0	-4,5	1,1	-2,1	-1,2
6,6	7,2	1,4	4,3	5,2	6,9	4,9	4,5	6,8	3,2	4,5	3,6	4,5
2950	2920	2870	2860	2852	2818	2809	2799	2791	2784	2771	2759	2678
+\$1114	+\$1055	+\$937	+\$972	+\$1007	+\$926	+\$930	+\$871	+\$851	+\$970	+\$714	+\$888	+\$781
290/GC90470	230	210/GC90390	240	190	190	260/GC90430	230	190	210/GC90410	210/GC90390	190	220

HENDRIX

Jersey



1JE07343 JX VIERRA HENDRIX {4}-ET

Född 02/29/20 // Reg nr 840 Reg. 3209748346
aAa 432 // Betakasein A1A2 // Kappakasein BB

Fader: JX SUN VALLEY JAYWALK {6}-ET
Moder: JX TWINRIDGE FEARLESS {3} GP-81
2-05 3x 292d 12646m 4,1 516f 3,5 448p kσ
Morfari: JX AARDEMA DELUCA {3}
Mormor: JX AARDEMA 54614 {2}, GP-82

Reslighet	Lägställd	-2	-1	0	1	2	0.90	Reslig
Styrka	Vek						1.10	Stark
Mjolkprägel	Tät						0.30	Öppna revb
Korslutning	Hög						0.30	Sluttande
Korsbredd	Smalt						1.00	Brett
Hasv. sida	Rak						-0.10	Vinklad
Kotvinkel	Låg						0.00	Hög
Framjuv.anf.	Löst						0.30	Starkt
Bakjuv.höjd	Lågt						-1.00	Hög
Bakjuv.bredd	Smalt						-0.40	Brett
Juv.ligament	Svagt						-0.10	Starkt
Juverdjup	Djupt						-0.50	Grunt
Spenpl. fram	Vid						-0.20	Tät
Spenpl. bak	Vid						-0.20	Tät
Spenlängd	Kort						0.10	Lång

Stbnr 1181
Kodnr 9-9905
Pris GC90 450

GENEX, CDCB 4/2024

ICC™	+\$621	
LNMS	+\$609	
Mjolk	+1538	78%Rel
Fett	+66	-0.04%
Protein	+61	+0.02%
CFP	+127	

Överlevnad	+3.1	
Cellhalt	+2.87	
Fruktksamhet	-0.4	

Kalvningar F	%	%Rel
Kalvningar MF	NA	
Dödfödda F	NA	
Dödfödda MF	NA	
Egen Fertilitet	105	99%Rel

AJCA-USA PTA 4/2024

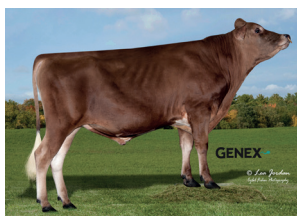
PTAT	+0.10	80%Rel
Juver	+5.64	
Ben	+	
JPI®	+165	

GenChoice 90

Genomics

ZON

Jersey



1JE07314 PVF ZON

Född 06/14/20 // Reg nr 840 Reg. 3205771467
aAa 342 // Betakasein A2A2 // Kappakasein AB

Fader: JX RIVER VALLEY CHIEF {6}-ET
Moder: PVF VICEROY ZEST-ET, GP-84
1-11 2x 305d 6949m 5,0 344f 3,6 249p
Morfari: CDF VICEROY-ET
Mormor: CLARESHOE ALLSTAR ZOOM ZOOM, EX-91

Reslighet	Lägställd	-2	-1	0	1	2	0.80	Reslig
Styrka	Vek						0.00	Stark
Mjolkprägel	Tät						1.70	Öppna revb
Korslutning	Hög						-1.00	Sluttande
Korsbredd	Smalt						0.20	Brett
Hasv. sida	Rak						-0.20	Vinklad
Kotvinkel	Låg						0.60	Hög
Framjuv.anf.	Löst						1.20	Starkt
Bakjuv.höjd	Lågt						2.00	Hög
Bakjuv.bredd	Smalt						0.90	Brett
Juv.ligament	Svagt						0.90	Starkt
Juverdjup	Djupt						0.50	Grunt
Spenpl. fram	Vid						0.80	Tät
Spenpl. bak	Vid						0.80	Tät
Spenlängd	Kort						0.70	Lång

Stbnr 1178
Kodnr 9-9894
Pris GC90 450

GENEX, CDCB 4/2024

ICC™	+\$540	
LNMS	+\$570	
Mjolk	+980	78%Rel
Fett	+71	+0.11%
Protein	+36	+0.00%
CFP	+107	

Överlevnad	+2.9	
Cellhalt	+3.01	
Fruktksamhet	-1.1	

Kalvningar F	%	%Rel
Kalvningar MF	NA	
Dödfödda F	NA	
Dödfödda MF	NA	
Egen Fertilitet	+3.6	82%Rel

AJCA-USA PTA 4/2024

PTAT	+1.60	80%Rel
Juver	+16.06	
Ben		
JPI	+127	

GenChoice 90

Genomics

STARBUCKZ

Jersey



1JE07427 JX PEAK STARBUCKZ (4)-ET

Född 01/13/22 // Reg nr 840 Reg. 3248055799
aAa 342 // Betakasein A2A2 // Kappakasein AB

Fader: JX SPRING CREEK MARLO STONEY (3)-ET
Moder: JX PEAK NALA 14787 (5)-ET, GP-81
Morfari: CDF IRWIN STEVE
Mormor: JX ALL LYNNS NIKKI (4), EX-90

Reslighet	Lägställd	-2	-1	0	1	2	1.00	Reslig
Styrka	Vek						0.80	Stark
Mjolkprägel	Tät						1.60	Öppna revb
Korslutning	Hög						-1.60	Sluttande
Korsbredd	Smalt						1.20	Brett
Hasv. sida	Rak						-0.50	Vinklad
Kotvinkel	Låg						0.90	Hög
Framjuv.anf.	Löst						2.80	Starkt
Bakjuv.höjd	Lågt						2.00	Hög
Bakjuv.bredd	Smalt						1.00	Brett
Juv.ligament	Svagt						-0.50	Starkt
Juverdjup	Djupt						2.70	Grunt
Spenpl. fram	Vid						0.90	Tät
Spenpl. bak	Vid						0.00	Tät
Spenlängd	Kort						0.10	Lång

Stbnr 1197
Kodnr 9-9957
Pris GC90 460

GENEX, CDCB 4/2024

ICC™	+\$699	
LNMS	+\$678	
Mjolk	+792	78%Rel
Fett	+68	+0.13%
Protein	+36	+0.03%
CFP	+104	

Överlevnad	+5.8	
Cellhalt	+3.02	
Fruktksamhet	-0.9	

Kalvningar F	%	%Rel
Kalvningar MF		
Dödfödda F		
Dödfödda MF		
Egen Fertilitet		

AJCA-USA 4/2024

PTAT	+1.90	80%Rel
Juver	+24.15	
Ben		
JPI®	+170	

GenChoice 90

Genomics

SURANO

1AY00345 VISSERDALE SURANO-ET

Född 07/12/16 // Reg nr CAN Reg. 12211591
aAa 465 // Betakasein A1A2 // Kappakasein AA

Fader: Sammatin Valpas
Moder: VISSERDALE SELENA 3, EX-91
3-09 2x 365d 15568 4,5 707f 3,5 546p kg.
Morfara: KAMOURASKA ROCKSTAR
Mormor: VISSERDALE SELENA 2-ET, EX-95

	Lågställd	0	1	2	
Reslighet					-0.40 Reslig
Styrka					0.30 Stark
Kroppsdjup					-0.60 Djup
Mjölprägel					-0.20 Öppna revb
Korslutning					-0.20 Sluttande
Korsbredd					-0.20 Brett
Hasv. sida					0.80 Vinklad
Ben bakifrån					0.00 Parallella
Kotvinkel					0.20 Hög
Framjuv.anf.					-0.80 Starkt
Bakjuv.höjd					-1.00 Hög
Bakjuv.bredd					0.30 Brett
Juv.ligament					0.10 Starkt
Juverdjup					-0.90 Grunt
Spenpl. fram					0.30 Tät
Spenlängd					-0.10 Lång



Stbnr 9226
Kodnr 9-1488
Pris 170

GENEX, CDCB 4/2024

ICC [™]		
LNM\$	+\$671	
Mjök	+1369	91%Rel
Fett	+72	+0.08%
Protein	+60	+0.08%
CFP	+132	

Överlevnad	+2.6	
Cellhalt	+3.03	
Fruktsamhet	-0.6	
Kalvningar F	%	%Rel
Kalvningar MF	NA%	
Dödfödda F	NA	
Dödfödda MF	NA	
Egen Fertilitet	100	40%Rel

ABA-USA PTA 4/2024

PTAT	-0.20	51%Rel
Juver	-0.43	
Ben	+0.14	
PTI	+562	

UNLOCKED

1AY00347 KAMOURASKA UNLOCKED-ET

Född 02/18/18 // Reg nr CAN Reg. 110855277
aAa 123 // Betakasein A2A2 // Kappakasein AA

Fader: COCK ROND IMAGINE
Moder: KAMOURASKA DOUNIA-ET, GP-84, VG-MS
3-10 2x 284d 12969 4,5 577f 3,4 445p kg.
Morfara: SAMMATIN VALPAS
Mormor: KAMOURASKA ORRA XUBY, VG-85

	Lågställd	0	1	2	
Reslighet					1.80 Reslig
Styrka					0.20 Stark
Kroppsdjup					-0.50 Djup
Mjölprägel					-0.60 Öppna revb
Korslutning					0.80 Sluttande
Korsbredd					0.70 Brett
Hasv. sida					0.50 Vinklad
Ben bakifrån					0.00 Parallella
Kotvinkel					0.50 Hög
Framjuv.anf.					0.10 Starkt
Bakjuv.höjd					-0.90 Hög
Bakjuv.bredd					-0.20 Brett
Juv.ligament					0.10 Starkt
Juverdjup					0.30 Grunt
Spenpl. fram					0.30 Tät
Spenlängd					-0.30 Lång



Stbnr 9244
Kodnr 9-1509
Pris 170

GENEX, CDCB 4/2024

ICC [™]		
LNM\$	+\$359	
Mjök	+1406	82%Rel
Fett	+34	-0.11%
Protein	+35	-0.05%
CFP	+69	

Överlevnad	+0.9	
Cellhalt	+2.98	
Fruktsamhet	+0.9	
Kalvningar F	%	%Rel
Kalvningar MF	NA%	
Dödfödda F	NA	
Dödfödda MF	NA	
Egen Fertilitet	100	43%Rel

ABA-USA PTA 4/2024

PTAT	+0.00	34%Rel
Juver	-0.25	
Ben	+0.10	
PTI	499	

POE

1BS00713 DAN-ASHLEY POE ET

Född 07/27/21 // Reg nr 840 Reg. 3236268237
aAa 234 // Betakasein A2A2 // Kappakasein BB

Fader: PORTMANN BS BAYS JONMAR
Moder: DAN-ASHLEY STANDOUT PAULA,
2-02 3x 186d 7,879m 4.2 331f 3.4 252p kg.
Morfara: MEADO-BROOK SAGES STANDOUT
Mormor: DAN-ASHLEY CADENCE-KARIZMA, GP-8

Brown Swiss

	Lågställd	0	1	2	
Reslighet					-1.50 Reslig
Styrka					-0.10 Stark
Kroppsdjup					-0.30 Djup
Mjölprägel					0.10 Öppna revb
Korslutning					-0.30 Sluttande
Korsbredd					-0.20 Brett
Hasv. sida					0.00 Vinklad
Ben bakifrån					0.10 Parallella
Kotvinkel					0.30 Hög
Framjuv.anf.					-0.40 Starkt
Bakjuv.höjd					-0.70 Hög
Bakjuv.bredd					-0.10 Brett
Juv.ligament					0.20 Starkt
Juverdjup					-0.20 Grunt
Spenpl. fram					-0.20 Tät
Spenlängd					-0.20 Lång



Stbnr 700842
Kodnr 7-1990
Pris 210

GENEX, CDCB 4/2024

ICC [™]		
LNM\$	+\$510	
Mjök	+1446	66%Rel
Fett	+44	-0.06%
Protein	+42	-0.03%
CFP	+86	

Överlevnad	+2.8	
Cellhalt	+2.76	
Fruktsamhet	-1.5	
Kalvningar F	1.8%	59%Rel
Kalvningar MF	2.9%	58%Rel
Dödfödda F		
Dödfödda MF		
Egen Fertilitet		

BSBA-USA PTA 4/2024

PTAT	+0.10	66%Rel
Juver	-0.25	
Ben	+0.10	
TPI*	+122	

Amadeus

Züchter: LWB Jens Heinke, Großschweidnitz
Besitzer: SYNETICS

Simmental



Kodnr 7-2030
Pris 120:-

Alis PP#
CZ 0570079041
Cesine
DE 14 040 04892

Umbro P
CZ 0695173032
Elis P
DE 13 023 40273
Ginger PP#
DE 14 026 88553
Gina
DE 14 018 93567

Kenni

Züchter: Klaus Hinrichs, Edeweicht
Besitzer: SYNETICS

Limousin



Kodnr 7-1555
Pris 120:-

Kevin AK ET PP
DE 03 549 83004
KHW Esmeralda
DE 03 517 07477

Tristan PP
CA 00183436
Lady Ann PP
CA 00162868
AKE Danny Boy
DE 03 445 26119
KHW Esprit
DE 03 495 33334

COLD FRONT

COLD FRONT
001AR00979 - 717655
4131930 | DOB 07/12/2019

Röd Angus



Kodnr 7-1975
Pris 250:-

PEDIGREE

OVER DRAFT PICK 413D
C-T RED QUEST 4010
OVER BLUSH 413B

JFCC DANCE 555
BIEBER ROOSEVELT W384
HUSTON DANCE 2013Z

RZW THORE PP

DEU 14 05848798 • German Reg. No. 10.204751
born: 03/03/2019
Breeder: Rinderzuchtbetrieb Jutta Wiegand, Beilrode, Germany

PP SIRE FROM FAMOUS RICHARDSON RANCH · LONG LASTING COW FAMILY

Tuesday P
DEU 14 05377418

NJW 735 M326 Trust 100W P
CAN 00 02938213
Till SR Tickle 22T P
CAN 00 02897666

RZW Bijou PP
DEU 14 04860723

Haroldsons 45Y Title Shot P
CAN 00 02960240
RZW Bibiana P
DEU 14 03219896



Hereford

Kodnr 7-1903
Pris 90:-

Helsing

Züchter: Jörg Müller, Wittingen
Besitzer: SYNETICS

Charolais



Kodnr 7-2028
Pris 110:-

MC Hallejuja PP*
DE 03 583 48550
Montrose Pp
DE 03 590 66699

Hilderic Pp
FR 7121773883
MC Fabina P
DE 03 545 23552
Fridus PP#
DE 03 554 81143
Maria P
DE 03 525 41345

POWERHOUSE

Hereford

POWERHOUSE
001HP00856 - 718228
43877356 | DOB 08/09/2017



Kodnr 7-1769
Pris 250:-

PORTERHOUSE 455B

FTF PROSPECTOR 145Y
FTF VERONICA 227Z

MS REVOLUTION 3368A

U TCF REVOLUTION 4R
FTF BOOM AND BLOOM
9373W

PREMIER

Angus

PREMIER
001AN01673 - 737380
20189559 | DOB 10/27/2021



Kodnr 7-2031
Pris 110/XY90 390:-

PEDIGREE

G A R HOME TOWN

G A R ASHLAND
CHAIR ROCK SURE FIRE
6095

PINE VIEW SUSANNA H161

BALDRIDGE ALTERNATIVE
E125
PINE VIEW SUSANNA D087



American Wagyu Association

BAY 001 MONTARO 257F AI

1KB00002 - FB36440

WAGYU

Kodnr 7-1893
Pris 200:-

Born: 06-11-2018
Birth Weight: 82 lbs.
205 Days: 614 lbs.
365 Days: 915 lbs.
Mature:
Owned By: GENEX, Shawano, WI

Yrlg
Frame:
Mature
Frame:
Scrotal:
Tattoo:

Hirashigetayasu J2351 — DAI 20 Hirashige 287
DAI 5 Yuruhime

YCB Itokintau Megumi 8759-11 — YCB Terutani 450
TF Dia 2 Kintou 3



	Ayrshire		Ayrshire		Jersey		Jersey		Jersey		Brown Swiss		Brown Swiss	
	Genomics		Genomics		Genomics		Genomics		Genomics		Genomics		Genomics	
	GenChñice 90	GenChñice 90	GenChñice 90	GenChñice 90	GenChñice 90	GenChñice 90	GenChñice 90	GenChñice 90	GenChñice 90	GenChñice 90	GenChñice 90	GenChñice 90	GenChñice 90	GenChñice 90
Namn	GLISTEN-RED	LITEUP	S BOOST-PP-	PILEDRIVER	SURANO	UNLOCKED	STARBUCKZ	HENDRIX	ZON	CELEBRO	PATRON	POE		
Far	Blues-Red	Marius	Edge-P	Troy	Valpas	Imagine	Stoney	Jaywalk	Chief	Dimitri-P	Pactole	Jonmar		
MF	Helix	Modesty	Windfall	Supersire	Rockstar	Valpas	Steve	Deluca	Viceroy	Listowel-P	Elmstar	Standout		
Stbnr	93839	92901	93415	92797	9226	9244	1197	1181	1178	1191	700974	700842		
Kodnr	9-8797	9-8322	9-8618	9-7970	9-1488	9-1509	9-9957	9-9905	9-9894	9-9943	7-2070	7-1990		
Pris	230/GC90 400	170/GC90 370	190/GC90 370	220	170	170	GC90 460	GC90 450	GC90 450	GC90 390	210	210		
Bedömning	USA lbs	USA lbs	USA lbs	USA lbs	USA-Lbs	USA Lbs-PA	USA lbs	USA lbs	USA lbs	USA lbs	USA lbs	USA lbs	USA lbs	USA lbs
Mjök	1411	863	455	2530	1369	1406	792	1538	980	387	807	1446		
Protein, %	46, +0,01	49, +0,08	21, +0,02	72, -0,02	60, +0,08	35, -0,04	36, +0,03	61, +0,02	36, +0,00	32, +0,08	52, +0,10	42, -0,03		
Fet, %	63, +0,03	62, +0,10	70, +0,18	85, -0,04	72, +0,08	34, -0,11	68, +0,13	66, -0,04	71, +0,11	44, +0,12	48, +0,06	44, -0,06		
Säkerhet, %	82	98	83	99	91	82	78	78	78	78	62	66		
Celltal	2,84	2,80	3,01	3,26	3,03	2,98	3,02	2,87	3,01	2,80	2,79	2,76		
Mjölkarhet	99	105	106	108	105	102	103	96	102	100	109	108		
Typ	0,98	0,49	0,98	1,13	-0,20	0,00	1,90	0,10	1,60	1,10	0,60	0,10		
Juvern	0,96	0,92	0,87	0,73	-	-	24,15	5,64	16,06	16,10	0,54	-0,25		
Ben	0,01	-0,17	-0,02	-0,15	-	-					0,10	0,10		
Säkerhet, %	80	89	82	97	51	34	80	80	80	80	64	66		
Storlek	+0,35	-0,13	+0,70	+1,36	-0,40	+1,80	+1,00	+0,90	+0,80	-1,80	+1,90	-1,50		
Styrka	-0,30	-0,81	+0,42	+0,58	+0,30	+0,20	+0,80	+1,10	+ - 0	-0,30	+0,60	-0,41		
Kroppsdj.	-0,13	-0,69	+0,23	+0,99	-0,60	-0,50					+1,50	-0,30		
Mjölktyp	+0,82	+0,40	+0,54	+2,26	-0,20	-0,60	+1,60	+0,30	+1,70	+0,30	+1,20	+0,10		
Korslutn.	-0,53	-1,08	+0,54	+0,17	-0,20	+0,80	-1,60	+0,30	-1,00	-0,90	+0,90	-0,30		
Korsbredd	-0,44	-0,41	+0,74	+0,52	-0,20	+0,70	+1,20	+1,00	+0,20	-0,40	+0,30	-0,20		
Halsvinkel	+1,47	+0,62	-0,18	-1,34	+0,80	+0,50	-0,50	-0,10	-0,20	-0,30	-0,30	+ - 0		
Ben sett bakifr.	-0,01	-0,62	-0,31	+0,47	-	-					+0,20	+0,10		
Kotvinkel	-0,06	+ - 0	+0,65	+1,35	+0,20	+0,50	+0,90	+ - 0	+0,60	-0,10	+0,40	+0,30		
Framjuvern	+0,78	+1,68	+1,39	+1,27	-0,80	+0,10	+2,80	+0,30	+1,20	+1,90	+0,60	-0,40		
Bakjuvern h.	+1,30	+0,95	+0,87	+0,98	-1,00	-0,90	+2,00	-1,00	+2,00	+1,10	+0,80	-0,70		
Bakjuvern b.	+1,29	+0,89	+1,17	+1,86	+0,30	-0,20	+1,00	-0,40	+0,90	-0,40	+0,50	-0,10		
Juvernligarn.	+0,68	-0,83	-0,43	-0,11	+0,10	+0,10	-0,50	-0,10	+0,90	+0,30	+0,50	+0,20		
Juvern dj.	+0,54	+1,22	+1,78	+0,61	-0,90	+0,30	+2,70	-0,50	+0,50	+1,50	-0,10	-0,20		
Spennpl. fram	+1,00	-0,14	-0,68	+1,10	+0,30	+0,30	+0,90	-0,20	+0,80	+1,40	+0,10	-0,20		
Spennpl. bakifr	+0,77	-0,62	-0,81	+0,61	-	-	+0,00	-0,20	+0,80	+0,80				
Spennlängd	+0,24	+0,59	-0,19	-1,19	-0,10	-0,30	+0,10	+0,10	+0,70	-0,80	-0,10	-0,20		
Kalvn F, MF	1,9%, 2,6%	1,6%, 1,7%	1,4%, 1,4%	1,6%, 1,7%	-	-					3,1%, 3,5%	1,8%, 2,9%		
Dödf. F, MF	4,8%, 5,4%	5,8%, 6,1%	5,3%, 4,2%	5,2%, 4,9%	-	-								
Tjurens fertil.	+0,2	+1,1	+1,1	+0,4	100	100		105	+3,6	94				
Dotter fertil.	-0,6	-0,9	0,4	-6,4	-0,6	0,9	-0,9	-0,4	-1,1	-2,8	-1,1	-1,5		
Överl. tal	4,2	3,7	4,1	-1,8	2,6	0,9	5,8	3,1	2,9	5,3	0,6	2,8		
TPI, PTI	2641	2640	2566	2478	562	499	170	165	127	117	153	122		
Livstids NM	+\$733	+\$692	+\$606	+\$563	+\$671	+\$359	+\$678	+\$609	+\$570	+\$590	+\$456	+\$510		
Pris	230/GC90 400	170/GC90 370	190/GC90 370	220	170	170	GC90 460	GC90 450	GC90 450	GC90 390	210	210		

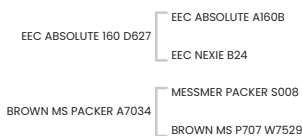
COMPLETE PACKAGE

COMPLETE PACKAGE **Röd Angus**
 001AR00976 - 717652
 3872899 | DOB 02/19/2018



Kodnr 7-1826
 Pris 250:-

PEDIGREE



Ayrshire

Visserdale SURANO, Valpas x Rockstar x Calimero. Dotterprövad. Suranos döttrar visar nu att han ger bra produktion, sammantaget fett och protein (CFP) 132 pounds, haltförbättrare med +0.08% på protein och +0.08% på fett. God juverhälsa med mjölkbarhet på 105 och lynne 105. Betr. typ så ligger tyngdpunkten på dairy strength. Bröstdredd +13! Positiv dotteröverlevnad. Hos **Surano** finns potentialen! Mycket stark kofamilj samma som Sunspot. Modern Visserdale Selena 3 EX91 är sjätte generationen VG eller EX.
Produktionstjur med god juverhälsa!

Kamouraska UNLOCKED-ET, Imagine x Valpas x Orraryd. Dotterprövad.

Unlocked kombinerar mycket mjölk 1406M med stark fruktsamhet +0,9. Han har även starka värden på mjölkhastighet, lynne, mastit och kalvningar. Kamouraska Peterslund Ruby, Rockstars mor finns med dubbelt hon är dels mormormor till Unlocked men även mormor till Bigstar som är farfar till **Unlocked**. Både **Unlocked** och Surano är fria från Curly Calf-genen.

Jersey

Jx Peak STARBUCKZ-ET, Stoney x Steve x Calvin. Genomisk. GC90.

Starbuckz är en ny flitigt använd tjurfader inom jerseyrasen. Han har mycket mjölk med positiva halter vilket ger 104 fett+protein. Han ger en reslig typ med god kombination av mjölktyp och styrka, korrekta ben och ett starkt grundt juver med korrekt spenplacering och spenlängd. Tillsammans med positiv mjölkhastighet och bra juverbalans är **Starbuckz** en utmärkt robottjur. **Starbuckz** mormor All Lynns Nikki EX 90 kommer från en av de bästa jerseybesättningarna. Bland tjurar härifrån märks Valentino, Visionary, Vernon och Irwin.

Jer-Z-Boyz CELEBRO-PP-ET, Dimitri P x Listowel P x Goldfrapp P. Genomisk. GC90.

Celebro-PP är topttjur som dessutom är homozygot polled så inga av hans avkommor får horn. Han ger lite mindre döttrar med hög produktion och positiva halter. Celebro-PP ger hållbara (5,3 månader extra livstid) fodereffektiva kor!
Celebro-PP är även en stark juverförärvare med välanfästa juver med god juverhälsa.
Celebro-PP visar att det är fullt möjligt att använda hornlösa tjurur i tre generationer och få fram homozygot polled djur av yppersta klass.

JX Vierra HENDRIX-ET, Jaywalk x Deluca x Vandrell. Genomisk. GC90

Hendrix är en tjur som kombinerar toppproduktion med starka värden för fruktsamhet. Han ger resliga, starka döttrar med breda kors, bra ben och funktionella juver. Han har högt värde för egenfertilitet på könssorterad sperma och använts flitigt som tjurfader. **Hendrix** familj är framtagen på Aardema som vi tidigare mest stött på på holsteinsidan med tjurur som Tethra, Tracer och Caruba-P. Aardema tillhör en ökande grupp av stora besättningar med effektiva avelsprogram på både holstein och jersey. Bland andra besättningar kan nämnas **Hendrix** födelsebesättning Vierra, Faria Brothers och Pine-Tree.

PVF ZON, Chief x Viceroy x Allstar. Genomisk. GC90.

Zon kombinerar det bästa från de högt bedömda avkommebedömda tjurarna River Valley Chief och CDF Viceroy med den exteriört mycket starka familjen Claeshoe Allstar Zoom Zoom EX91. Resultatet är mycket produktion 980 mjölk med bra halter, stark fruktsamhet mycket stark exteriör. **Zon** ger resliga mjölktypade döttrar med bra ben och kota och ett väldigt väl anfästade juver med en lite längre spene.

JX Faria Brothers VANDRELL, Visionary x Action. Dotterprövad.

Vandrell har nu ett prov på över 16000 döttrar på produktion vilka har visat att **Vandrell** är topp för överlevnad +2,7. God mjölkbarhet. **Vandrell** är en fertilitets tjur, vilket också döttrarna har nedärvt. Typmässigt lägger **Vandrell** tyngden på styrka och juver framförallt framjuver. **Vandrell** har 1859 döttrar bedömda på typ.
Vandrells Mor är JX Faria Brothers Action Dean Smith, EX-92%, Dean Smith mjölkade vid 7 år och 11 månader 305d, 13274 kg mjölk med 594 kg fett och 469 kg protein och är även mor till Marlo och Avon.

Brown-Swiss

Hilltop-Acres PATRON ETV, Pactole x Elmstar x Cadence. Ny! **Patron** ger resliga typade döttrar med god balans mellan mjölktyp och styrka. Bra ben och välanfästade juver med god spenplacering och spenlängd ger +11 Final Class. Positiv juverhälsa. Modern är EX91 kommer från en stark familj på Hilltop Acres som bland annat har gett oss Skyfox och Pale Ale.

Dan-Ashley POE, Jonmar x Standout x Cadence. Genomisk. **Poe** ger stark produktion med neutrala halter och bra överlevnad Han kombinerar snabb mjölkbarhet med utmärkt juverhälsa. Poe ger lite mindre döttrar med god balans mellan mjölktyp och styrka med välanfästade juver utan att spenarna sitter för tätt. Hårstammingsmässigt tillför han lite nya linjer då pappa Jonmar kommer från Schweiz och mödernett byggt på USA-linjer.

Holyland TREMENDOUS, Silver x Seasidebloom x Huray. Dotterprövad.

Tremendous är en populär Brown Swiss-tjur som kommer från den säkra kofamiljen Cozy Nook Pronto Twylight EX93 med 7 hållbara generationer VG eller EX med produktion upp till 19000 kg. **Tremendous** ger produktion kombinerat med god juverhälsa, stark fertilitet och överlevnad. Han ger medelstora döttrar med starka juver och ben. Dessutom ger **Tremendous** lätta kalvningar. Utmärkt att använda på Claasdöttrarna!

Kulp-Gen Lucky CLAAS, Get Lucky x Cartel x Brookings. Dotterprövad.

Claas är en Brown Swiss tjur med mycket produktion. Fadern var rasens i särklass starkaste produktionstjur vilket har gått vidare till **Claas**. Mycket hög produktion 1948M och 101CFP (fett + protein). Han ger resliga döttrar med bröstdredd och bra juver och ben ger total exteriör +8 Final Class. **Claas** är från en av de starkaste familjerna inom Brown Swiss Voelkers Wment Carabella EX.



«KUNDNR»
«NAMN»
«POSTADRESS1»
«POSTADRESS2»
«POSTNR» «ORT»

«#Record»

B



GENEX™



GENEX Sweden

Röddingevägen 120-102 • 275 92 SJÖBO
John Lyngö 070-6392040
Börje Andersson 070-831 06 00
www.cri-sweden.com
e-post john.lynge@sjobo.nu

Vi reserverar oss för ev. feltryck och prisändringar.